



onisep

TOUTE L'INFO SUR LES MÉTIERS
ET LES FORMATIONS

GUIDES

RENTRÉE
2019

CAP

UN CAP POUR UN MÉTIER

SPÉCIAL COLLÈGE

POUR
UN

académie
d'Orléans-Tours



La Région Centre-Val
de Loire : un partenaire
de l'information et de
l'orientation des jeunes

www.onisep.fr/lalibrairie



MINISTÈRE
DE L'ÉDUCATION
NATIONALE ET
DE LA JEUNESSE

MINISTÈRE
DE L'ENSEIGNEMENT SUPÉRIEUR,
DE LA RECHERCHE
ET DE L'INNOVATION



LA RÉGION CENTRE-VAL DE LOIRE CRÉE YEP'S, LE PASS DES JEUNES !

YEPS

#SOOCOOL*

*TROP COOL!

AIDES, INFOS,
BONS PLANS ...

INSCRIS-TOI SUR
YEPS.FR



Plus qu'une Région, une chance pour les jeunes



Création: Région Centre-Val de Loire - Crédit photo: PPOULON - 07/2018



Les centres d'information et d'orientation pour vous guider !

en Région Centre-Val de Loire

Service public du ministère de l'Éducation nationale et de la jeunesse,

les consultations y sont gratuites et ouvertes à tous et à toutes.

Les élèves peuvent y rencontrer des psychologues de l'Éducation nationale, spécialistes du **conseil individualisé** en orientation et y consulter de la documentation sur les études et les professions.

Les psychologues de l'Éducation nationale assurent aussi **des permanences** dans l'ensemble des **collèges, lycées et lycées professionnels publics** de l'académie.

Renseignez-vous auprès de votre établissement pour prendre rendez-vous et obtenir un conseil personnalisé.

Les coordonnées des CIO de l'académie → **Voir page 37**



S'informer pour construire son avenir	p. 2
Pourquoi préparer un CAP ou un CAPa ?	p. 2
Le calendrier de l'orientation	p. 4
Quelles sont les aides financières ?	p. 6
Des lieux ressources pour vous aider	p. 7
Je construis mon projet personnel	p. 8

Les formations	p. 10
Mode d'emploi du guide	p. 10
Les CAP et les CAPa en région Centre-Val de Loire	p. 11
Agriculture - Animaux	p. 13
Alimentation - Commerce - Hôtellerie - Restauration	p. 15
Art - Habillement	p. 21
Automobile - Industrie - Transport	p. 23
Bâtiment - Travaux publics	p. 26
Santé - Social - Services	p. 30

Les adresses	p. 32
Les lycées professionnels publics	p. 32
Les établissements régionaux d'enseignement adapté	p. 34
Les lycées professionnels privés	p. 34
Les maisons familiales rurales (MFR)	p. 35
Les centres de formation d'apprentis (CFA)	p. 36
Les centres d'information et d'orientation (CIO)	p. 37
Les missions locales	p. 37
Les centres d'aide à la décision des chambres de métiers et de l'artisanat (CAD)	p. 38
Les points A des chambres de commerce et d'industrie	p. 38
Les chambres d'agriculture	p. 38

Bilan personnel : je fais mon bilan	p. 40
--	--------------

Avertissement



La carte des formations et la capacité d'accueil des établissements connaissent des évolutions ou des adaptations pendant l'année scolaire. Pour en savoir plus sur ces dernières en temps réel, consultez www.onisep.fr/orleans.

POURQUOI PRÉPARER UN CAP OU UN CAPA ?

Après la classe de 3^e, vous envisagez de suivre une formation courte pour apprendre un métier (boulangier ou boulangère, ébéniste, ouvrier ou ouvrière agricole...).

Le CAP (certificat d'aptitude professionnelle) est un diplôme professionnel reconnu et apprécié par les entreprises qui vous permettra de préparer un métier en deux ans.

Dans le secteur agricole, les CAP sont des CAPa (certificats d'aptitude professionnelle agricole).

Il existe beaucoup de CAP couvrant les secteurs de l'agriculture, de l'industrie, du commerce, du bâtiment, des services...

Des possibilités d'aménagement peuvent également être envisagées par les équipes pédagogiques pour préparer le CAP en un ou trois ans.

➔ En lycée professionnel : LP

Vous apprenez un métier tout en continuant à aller à l'école.

▶ **L'enseignement général** occupe presque la moitié du temps, environ 12 heures par semaine. Vous suivez des cours de français, mathématiques, EPS...

Les enseignements sont adaptés à votre formation. Par exemple, pour préparer le CAP Menuisier installateur, vous avez des cours de géométrie. Pour préparer un CAP dans le domaine de la vente, vous apprenez à faire des calculs commerciaux...

▶ **L'enseignement technique et professionnel** occupe l'autre moitié de l'emploi du temps, environ 17 heures par semaine. Ce sont des cours en classe mais aussi des travaux pratiques en atelier ou sur un chantier, en laboratoire.

▶ **Les stages** : au cours de la formation, vous avez des périodes de stages en entreprise. Elles durent, en tout, entre 12 et 16 semaines (3 à 4 mois) et sont obligatoires.

▶ Comme les autres élèves, vous ne travaillez pas pendant les **vacances scolaires**.

À savoir ! Lycées professionnels publics

Vous êtes en 3^e Segpa, les CAP des lycées professionnels publics vous accueillent en priorité pour vous assurer une qualification, à l'exception de quelques CAP indiqués par le symbole *

Renseignez-vous auprès du ou de la psychologue de l'Éducation nationale et de votre professeur principal ou professeure principale.

Je peux préparer mon CAP...

➔ En maison familiale rurale : MFR

Vous êtes à l'école mais vous allez très souvent en stage en entreprise.

▶ Vous êtes élève dans un établissement privé, le plus souvent, situé en zone rurale (à la campagne).

▶ Souvent les élèves sont **internes**.

▶ Tout au long de l'année, vous avez des périodes de formation en entreprise.

Le reste du temps, vous êtes dans l'établissement pour suivre des cours de français, de mathématiques... Par exemple, vous alternez 2 semaines de stage en entreprise et 2 semaines à l'école durant toute l'année.

▶ Comme en lycée professionnel, vous bénéficiez des **vacances scolaires**.

▶ Les études en MFR sont **payantes**.

Pour tout savoir sur la voie professionnelle, rendez-vous sur www.onisep.fr/voie-pro

Ce site vous donne des pistes et des outils pour préparer votre projet de formation.

Un espace "Collégien" vous est entièrement consacré. Il vous permet de découvrir la voie professionnelle, les conditions de préparation de votre CAP...

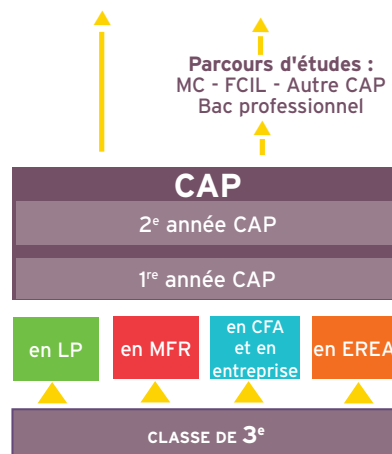




Sigles

- CAP** : certificat d'aptitude professionnelle
CFA : centre de formation d'apprentis
EREA : établissement régional d'enseignement adapté
FCIL : formation complémentaire d'initiative locale
LP : lycée professionnel
MFR : maison familiale rurale
MC : mention complémentaire
SEGPA : section d'enseignement général et professionnel adapté

VIE PROFESSIONNELLE



Par apprentissage en CFA

Vous apprenez un métier en travaillant dans une entreprise et vous suivez des cours dans un CFA. Vous êtes en apprentissage.

- ▶ Vous signez un contrat de travail (appelé contrat d'apprentissage) avec un employeur ou une employeuse. Vous partagez votre temps entre l'entreprise et le centre de formation d'apprentis (CFA). Vous avez le statut de salarié.
 - ▶ Vous travaillez 35 heures par semaine :
 - **En entreprise**, un maître ou une maîtresse d'apprentissage assure votre formation professionnelle. Vous apprenez votre futur métier et vous devez effectuer le travail qu'il vous confie.
 - **Au CFA**, vous suivez un enseignement général (français, mathématiques, EPS...) et un enseignement technologique en relation avec votre futur métier. En général, il y a une semaine de cours par mois.
 - ▶ Vous avez les mêmes congés que l'ensemble du personnel de l'entreprise (5 semaines de congés payés par an).
 - ▶ Vous recevez un **salaire**, variable selon votre âge et l'année d'apprentissage (par exemple, entre 16 et 17 ans, 25 % du SMIC pour une première année en contrat d'apprentissage).
 - ▶ Vos parents peuvent percevoir les **allocations familiales**.
 - ▶ Des aides financières existent pour les apprentis.
- ➔ Voir "Quelles sont les aides financières ?" page 6

En établissement régional d'enseignement adapté : EREA

Pour les élèves déjà scolarisés en EREA ou en SEGPA.

Vous préparez le CAP, mais à votre rythme.

- ▶ Vous recevez une **aide personnalisée** et adaptée à votre rythme d'apprentissage, tenant compte de vos points forts et de vos difficultés.
 - ▶ Vous suivez un **enseignement général**, c'est-à-dire des cours de français, de mathématiques, d'histoire-géographie...
 - ▶ La **formation professionnelle** ressemble beaucoup à celle proposée en lycée professionnel. Vous apprenez votre futur métier sur place ou en lycée professionnel, mais aussi au cours de **stages** en entreprise.
 - ▶ Vous avez la possibilité d'être hébergé en **internat**.
- ➔ Voir la liste des EREA page 34

Que faire après un CAP ?

Le CAP permet de devenir ouvrier ou ouvrière, employé qualifié ou employée qualifiée.

Après l'avoir obtenu, vous pouvez :

- ➔ **Entrer dans la vie professionnelle**, c'est-à-dire aller directement travailler chez un employeur ou une employeuse.
- ➔ **Poursuivre des études** et vous spécialiser davantage, en préparant une mention complémentaire (MC), une formation complémentaire d'initiative locale (FCIL), un autre CAP, ou dans certains cas préparer un Bac professionnel.

LE CALENDRIER DE L'ORIENTATION

Au 3^e trimestre, vous devez faire un choix d'orientation, c'est-à-dire choisir les études que vous souhaitez suivre l'année prochaine.

Faire un choix n'est jamais simple. Vous serez accompagné par vos professeurs, le ou la psychologue de l'Éducation nationale et votre famille.

Dès le mois de février, vous devez réfléchir à votre projet d'orientation et formuler des demandes d'orientation. Pour vous aider, un entretien personnalisé d'orientation conduit par le professeur principal ou la professeure principale vous est proposé ainsi qu'à vos parents. Au mois de mars, le conseil de classe examinera vos demandes d'orientation et formulera un avis provisoire.

Vos professeurs et le ou la psychologue de l'Éducation nationale sont là pour vous aider. N'oubliez pas de profiter des journées portes ouvertes des établissements scolaires !

▲ Certains CAP sont soumis à des conditions de recrutement.

L'admission est soumise à certaines conditions : âge, tests d'aptitude, entretien...

Pour connaître les modalités de recrutement, renseignez-vous auprès des établissements concernés dès le mois de mars !

Dans ce guide, ces CAP sont signalés par ce symbole ▲.

FÉVRIER

MARS

AVRIL

➔ En CFA et en entreprise

Pour entrer en apprentissage, vous devez trouver un employeur ou une employeuse. Le contrat doit être signé avant fin novembre et vous devez vous inscrire dans un CFA.

C'est à vous d'effectuer ces démarches et ce n'est pas toujours facile !

Commencez vos recherches **dès le mois de février** !

➔ En lycée professionnel privé et en maison familiale rurale

L'inscription se fait directement auprès des établissements. Ils organisent eux-mêmes leur propre recrutement (dossier d'inscription, bulletins scolaires...). Avec votre famille, contactez les établissements qui vous intéressent **dès le mois de mars** !

Apprentissage C'est à vous d'effectuer les démarches pour trouver un employeur ou une employeuse

Repérez les entreprises :

• Dans l'**annuaire (Pages Jaunes)** : l'index alphabétique vous permettra de trouver les entreprises qui vous intéressent (également sur www.pagesjaunes.fr).

• Dans les **annuaires professionnels** : vous pouvez les consulter sur Internet, dans un centre d'information et d'orientation (CIO), dans un point d'accueil du réseau Information Jeunesse (CRIJ, BIJ, PIJ).

Contactez directement les entreprises :

Par téléphone ou en allant sur place.

L'expérience prouve que c'est par le biais des démarches personnelles que l'on trouve le plus souvent un maître d'apprentissage.

Lisez les petites annonces :

Dans la presse locale et régionale, et sur Internet, par exemple sur www.centre-alternance.fr.

Parlez-en autour de vous !

Famille, amis, voisins, commerçants...

S'ils sont au courant de quelque chose, ils penseront à vous.

Des organismes pour vous aider :

Les CIO, les centres d'aide à la décision (CAD), les chambres consulaires (chambres de métiers, d'agriculture ou de commerce et d'industrie) peuvent vous accompagner dans vos démarches et vous aider à repérer des entreprises qui recherchent un apprenti ou une apprentie.

➔ Voir adresses pages 37-38



N'oubliez pas que tous les métiers sont mixtes, c'est-à-dire accessibles aux filles comme aux garçons.



Pour vous aider
www.onisep.fr/voie-pro

➤ En lycée professionnel public

Au mois de mai, le collège vous donnera une fiche de dialogue à remplir.

Vous y indiquerez vos choix définitifs de formation pour l'année prochaine. Choisissez avec vos parents des CAP en fonction de vos goûts et de vos aptitudes. C'est important de faire plusieurs choix, car certains CAP sont très demandés et difficiles à obtenir.

Il est conseillé de faire plusieurs vœux et de les classer par ordre de préférence :
1 vœu = 1 CAP et 1 établissement public précis.

Vous avez la possibilité de formuler au maximum 5 vœux.

R IL

MAI

JUIN

➤ En EREA

Vous devez remplir un dossier de candidature au collège où vous rédigez votre projet de formation avec vos professeurs.

Votre demande est ensuite étudiée par une commission spécifique : la Commission départementale d'orientation vers les enseignements adaptés du second degré (CDO EASD).

Si vous n'avez pas de solution de formation à la rentrée prochaine

Adressez-vous à votre établissement d'origine

Dès la fin du mois de juin, reprenez contact avec votre chef/fe d'établissement.

Vous pouvez aussi rencontrer un ou une psychologue de l'Éducation nationale au CIO.

➡ Voir adresses page 37

Des solutions pourront vous être proposées

Il peut rester des places en CAP dans les lycées professionnels. Vous trouverez des informations sur les CAP concernés dans votre établissement d'origine et au CIO le plus proche de votre domicile.

Si vous n'avez pas trouvé d'entreprise d'accueil pour préparer un CAP en apprentissage, différents organismes peuvent vous aider dans vos recherches : CIO, centres d'aide à la décision (CAD)... ➡ Voir adresses pages 37-38

Des solutions peuvent vous être proposées dans le cadre de la mission de lutte contre le décrochage scolaire (MLDS) pour vous aider dans la construction de votre projet professionnel.

➡ Voir "Des lieux ressources pour vous aider" page 7



Retrouvez toutes les informations des forums (lieux, dates, exposants...) sur le site de l'Onisep :

www.onisep.fr/orleans

rubrique
Agenda de l'orientation

Infos +

Les établissements scolaires organisent des visites. Rendez-vous sur www.onisep.fr/orleans pour connaître les dates des journées portes ouvertes.

QUELLES SONT LES AIDES FINANCIÈRES ?

Au 3^e trimestre, vous devez faire un choix d'orientation, c'est-à-dire choisir les études que vous souhaitez suivre l'année prochaine.

Faire un choix n'est jamais simple. Vous serez accompagné par vos professeurs, le ou la psychologue de l'Éducation nationale et votre famille.

➔ Allocation de rentrée scolaire (ARS) : 401,49 € (montant 2018)

Somme versée tous les ans par la Caisse d'allocations familiales (CAF) aux familles à revenus modestes.

Pour qui ? Les élèves âgés de 15 à 18 ans au 15 septembre de l'année scolaire.

➔ Aide au 1^{er} équipement professionnel : entre 25 € et 200 € (montants 2018)

La Région Centre-Val de Loire verse une aide pour l'achat de l'équipement professionnel (outillage, vêtements spéciaux, équipement de sécurité).

Pour qui ? Les lycéens, lycéennes, et apprentis, apprenties de 1^{re} année de CAP et de Bac pro 3 ans.



➔ Gratuité des livres

Tous les manuels scolaires sont gratuits, grâce à la Région Centre-Val de Loire.

Pour qui ? Les lycéens et lycéennes.

➔ Carte TER Apprenti

Prendre le train à tarif réduit pour se rendre au CFA ou dans l'entreprise.

Pour qui ? Les apprentis et apprenties.

➔ Bourse nationale : de 435 € à 921 € par année scolaire (montants 2018)

Dès le mois de janvier, les familles doivent déposer leur dossier de demande de bourse au secrétariat de leur établissement.

La bourse est calculée en fonction des revenus de la famille. Elle est versée en 3 fois.

Pour qui ? Les élèves scolarisés en lycée public, privé ou en EREA.

Des primes complétant la bourse peuvent être versées :

- prime d'équipement : 341,71 € (montant 2018)
- prime à l'internat : 258 € (montant 2018)

➔ Fonds social pour les cantines

Permet aux élèves issus de milieux défavorisés de fréquenter la cantine de leur établissement.

Pour qui ? Les élèves de lycées publics en situation financière difficile.

➔ Fonds social lycéen

Aide exceptionnelle pour faire face à des situations difficiles. La décision d'attribution relève du chef ou de la cheffe d'établissement.

Pour qui ? Les élèves de lycées publics en situation financière difficile.

Retrouvez les montants des bourses et des aides sur :

www.education.gouv.fr/cid151/aides-financieres-au-lycee.html

DES LIEUX DE RESSOURCES POUR VOUS AIDER

Différentes structures d'information, d'orientation et d'insertion peuvent vous informer sur les métiers et les formations, l'emploi, la mobilité ou encore la vie pratique.

Les centres d'information et d'orientation (CIO)

Le réseau des CIO de l'Éducation nationale offre un service public gratuit et ouvert à tous et à toutes. Des professionnels vous accompagnent dans l'élaboration de votre projet scolaire et professionnel.

Vous y trouverez toute l'information sur les études et les professions. Vous avez la possibilité d'être reçu en entretien individuel par un ou une psychologue de l'Éducation nationale tout au long de l'année scolaire et pendant les vacances.

Les psychologues de l'Éducation nationale tiennent également des permanences dans votre établissement scolaire, renseignez-vous !

➔ Voir adresses page 37

Les lieux de documentation et d'information en établissement

Les professeurs documentalistes sont disponibles pour vous informer sur les métiers et les formations. Au centre de documentation et d'information (CDI) ou au bureau de documentation et d'information (BDI), vous disposez d'un espace d'orientation et/ou d'un kiosque consacré à la découverte des métiers et des formations. Vous pouvez y consulter des guides et documents classés par grands secteurs d'activité (industrie, commerce-transport-logistique, santé-social...). Vous pouvez aussi accéder au site Internet de l'Onisep (www.onisep.fr).

Les centres d'aide à la décision (CAD) des chambres de métiers et de l'artisanat

Le CAD peut vous mettre en relation avec des employeurs et employeuses qui proposent des contrats d'apprentissage. Vous pouvez y trouver des informations sur l'apprentissage ainsi que de la documentation sur les métiers, les formations et les diplômes. ➔ Voir adresses page 38

Les points A (information sur l'Apprentissage et l'Alternance) des chambres de commerce et d'industrie (CCI)

Le point A vous permet de consulter des offres d'apprentissage et de stages, de déposer votre candidature, de contacter des entreprises.

➔ Voir adresses page 38

Les chambres d'agriculture

Si vous voulez vous orienter vers une formation agricole par apprentissage, adressez-vous à la chambre d'agriculture de votre département.

➔ Voir adresses page 38

La mission de lutte contre le décrochage scolaire (MLDS)

La MLDS propose des actions spécifiques sous statut scolaire aux jeunes de plus de 16 ans sans possibilité immédiate de poursuite d'études ou d'insertion professionnelle.

Leur objectif est d'aider les jeunes à faire le point sur leurs acquis, leurs capacités, leurs centres d'intérêt pour leur permettre de se remotiver et d'intégrer une formation qualifiante.

Vous pouvez suivre une action de remobilisation après la rentrée et en cours d'année, si vous êtes sans solution ou en situation de rupture scolaire.

En CIO ou dans votre établissement d'origine, le ou la psychologue de l'Éducation nationale peut vous aider dans votre démarche.

Les missions locales

Les missions locales aident les jeunes de 16 à 25 ans dans leur insertion sociale et professionnelle.

Chaque jeune peut trouver, à proximité de son domicile, un lieu d'accueil pour être suivi et accompagné dans son parcours d'insertion.

➔ Voir adresses page 37

JE CONSTRUIS MON PROJET PERSONNEL

Prenez le temps de vous interroger sur vos centres d'intérêt, de vous informer sur les métiers et les formations et de discuter avec vos professeurs et le ou la psychologue de l'Éducation nationale .

➔ Pour connaître vos centres d'intérêt, cochez dans le tableau ci-dessous les activités

 AGRICULTURE ANIMAUX	 ALIMENTATION COMMERCE HÔTELLERIE - RESTAURATION	  ART HABILLEMENT
<input type="checkbox"/> pratiquer une activité proche de la nature <input type="checkbox"/> travailler la terre, faire des semis <input type="checkbox"/> planter et faire pousser des fleurs, des légumes <input type="checkbox"/> vous occuper des animaux	<input type="checkbox"/> accueillir et servir les clients <input type="checkbox"/> organiser la salle <input type="checkbox"/> cuisiner, préparer des aliments, des plats <input type="checkbox"/> vendre, conseiller et gérer <input type="checkbox"/> apporter des soins esthétiques	<input type="checkbox"/> créer, imaginer <input type="checkbox"/> innover <input type="checkbox"/> fabriquer des objets <input type="checkbox"/> travailler différents matériaux (tissu, pierre...)

➔ Ensuite, cochez les métiers que vous aimeriez exercer plus tard :

<ul style="list-style-type: none"> ■ Éleveur, éleveuse p. 14 ■ Horticulteur, horticultrice p. 13 ■ Jardinier, jardinière p. 13 ■ Ouvrier, ouvrière agricole p. 13 ■ Ouvrier forestier, ouvrière forestière p. 13 ■ Palefrenier, palefrenière p. 14 ■ Viticulteur, viticultrice p. 13 	<ul style="list-style-type: none"> ■ Boucher, bouchère p. 16 ■ Boulanger, boulangère p. 16 ■ Charcutier traiteur, charcutière traiteuse p. 16 ■ Coiffeur, coiffeuse p. 19 ■ Cordonnier, cordonnière p. 17 ■ Cuisinier, cuisinière p. 16 ■ Employé, employée de commerce p. 17 ■ Employé, employée de pressing p. 18 ■ Employé, employée de restaurant p. 15 ■ Esthéticien, esthéticienne p. 19 ■ Fleuriste p. 18 ■ Pâtissier, pâtissière p. 17 ■ Réceptionniste p. 15 ■ Serveur, serveuse p. 15 ■ Vendeur, vendeuse p. 17-18 ■ Vendeur, vendeuse de fruits et légumes p. 18 ■ Vendeur magasinier, vendeuse magasinière en fournitures automobiles p. 18 	<ul style="list-style-type: none"> ■ Bijoutier joaillier, bijoutière joaillière p. 21 ■ Céramiste p. 21 ■ Couturier, couturière p. 21 ■ Ébéniste p. 21 ■ Horloger, horlogère p. 21 ■ Tailleur, tailleuse de pierre p. 22 ■ Tapissier, tapissière d'ameublement en décor p. 22 ■ Tapissier, tapissière d'ameublement en siège p. 22 ■ Vitrailliste p. 21
---	--	--

➔ Je repère les CAP dans les pages suivantes, puis je fais mon bilan → voir p. 40



Ces symboles vous permettent de vous repérer dans la documentation de l'espace orientation de votre CDI ou BDI : tous les documents du même domaine professionnel sont identifiés de cette façon.



Vous pouvez donc approfondir vos recherches !



Préparer votre orientation avec Folios

Folios est une application en ligne qui vous accompagne tout au long de votre scolarité. Grâce à Folios, vous travaillez sur votre projet d'orientation avec vos professeurs. Folios vous permet également de mener et d'exploiter des activités liées aux arts et à la culture, à la citoyenneté et à la santé.

Folios vous permet de conserver vos recherches sur votre projet, et propose de nombreuses ressources accessibles directement en ligne. Par exemple, vous pourrez consulter les fiches métiers de l'Onisep, découvrir les secteurs professionnels...

Renseignez-vous auprès de vos professeurs ou du psychologue de l'Éducation nationale.

que vous aimeriez faire :

 AUTOMOBILE INDUSTRIE TRANSPORT	 BÂTIMENT TRAVAUX PUBLICS	 SANTÉ - SOCIAL SERVICES
<input type="checkbox"/> créer, entretenir et réparer des véhicules <input type="checkbox"/> trouver les pannes et réparer des vélos, vélomoteurs, motos <input type="checkbox"/> peindre les tôles <input type="checkbox"/> régler les moteurs <input type="checkbox"/> faire fonctionner des machines <input type="checkbox"/> réceptionner, stocker, expédier	<input type="checkbox"/> construire, bâtir <input type="checkbox"/> entretenir des bâtiments <input type="checkbox"/> fabriquer, restaurer <input type="checkbox"/> poser des portes, fenêtres <input type="checkbox"/> peindre des murs, des plafonds <input type="checkbox"/> installer la plomberie, l'électricité <input type="checkbox"/> réaliser les finitions	<input type="checkbox"/> vous occuper d'enfants <input type="checkbox"/> vous occuper de personnes <input type="checkbox"/> être utile aux autres <input type="checkbox"/> assurer la sécurité

- Carrossier, carrossière p. 24
- Chaudronnier, chaudronnière .. p. 24
- Conducteur, conductrice d'installations de production p. 23
- Mécanicien, mécanicienne automobile p. 24
- Mécanicien, mécanicienne en engins de travaux publics p. 23
- Mécanicien, mécanicienne moto p. 23
- Mécanicien, mécanicienne poids lourds p. 23
- Mécanicien réparateur, mécanicienne réparatrice en matériel agricole .. p. 23
- Mécanicien réparateur, mécanicienne réparatrice en matériel d'espaces verts p. 23
- Opérateur, opératrice logistique.. p. 24

- Agent, agente de maintenance des bâtiments p. 27
- Canalisateur, canalisatrice p. 26
- Carreleur, carreuse mosaïste p. 28
- Charpentier, charpentière bois p. 26
- Chauffagiste p. 28
- Constructeur, constructrice de routes p. 26
- Couvreur, couvreuse p. 26
- Électricien installateur, électricienne installatrice p. 28
- Étancheur, étancheuse p. 26
- Maçon, maçonne p. 27
- Menuisier, menuisière p. 27
- Peintre en bâtiment p. 29
- Plâtrier, plâtrière p. 29
- Plombier, plombière p. 28
- Serrurier métallier, serrurière métallièrè p. 27
- Solier, solièrè moquettiste p. 29

- Agent, agente d'entretien p. 30
- Agent, agente de propreté p. 31
- Agent, agente de sécurité p. 31
- Assistant maternel, assistante maternelle p. 30
- Employé, employée en milieu rural p. 30
- Podo-orthésiste p. 30

Pour approfondir votre recherche !

Le site "Ma voie pro" vous permet, à partir de vos centres d'intérêt, d'effectuer des recherches sur les formations, les métiers et de trouver les établissements préparant aux diplômes.

Accessible directement à l'adresse suivante :

www.onisep.fr/voie-pro

MODE D'EMPLOI DU GUIDE

À lire attentivement.

Sont répertoriés dans ce guide tous les CAP en région Centre-Val de Loire :

les CAP et les CAPa des lycées professionnels publics ◆

les CAP et les CAPa des établissements privés (LP privés, MFR) ■

les CAP et les CAPa par apprentissage A

les CAP avec des conditions de recrutement : âge, tests, entretien... ▲

➔ À l'aide des pages 8 et 9 du guide, j'ai repéré un secteur dans lequel je veux travailler.

Les CAP sont présentés dans les pages suivantes par secteur professionnel et ensuite classés par activité.

● **Secteur Agriculture, Animaux**

➔ je vais page 13

● **Secteur Alimentation, Commerce, Hôtellerie-Restauration**

➔ je vais page 15

● **Secteur Art, Habillement**

➔ je vais page 21

● **Secteur Automobile, Industrie, Transport**

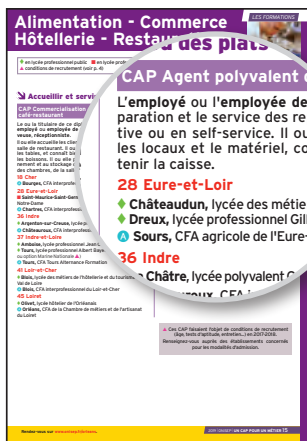
➔ je vais page 23

● **Secteur Bâtiment, Travaux publics**

➔ je vais page 26

● **Secteur Santé, Social, Services**

➔ je vais page 30



➔ Je connais déjà la formation que je veux faire.

J'utilise la liste des CAP et CAPa ➔ je vais page 11

Je repère le CAP que je veux préparer et je vais à la page indiquée.

➔ Pour chaque CAP ou CAPa :

Je lis la description du métier.

Je regarde dans quel établissement on le prépare et comment, à partir de la légende suivante :

◆ en lycée professionnel public

■ en lycée professionnel privé ou MFR

A par apprentissage

● en EREA

▲ CAP avec des conditions de recrutement : âge, tests, entretien...

* Les élèves de Segpa n'ont pas de priorité sur ces CAP (voir p. 2)

Je retrouve les adresses complètes et les coordonnées

téléphoniques des établissements ➔ je vais aux pages 32 à 36

N'oubliez pas que tous les métiers sont accessibles aux filles comme aux garçons. C'est la raison pour laquelle, dans ce guide, vous rencontrerez ces logos, et que tous les noms de métiers sont rédigés au féminin et au masculin.



LES CAP ET LES CAPA en région Centre-Val de Loire

A

Accompagnant éducatif petite enfance	p 30
Agent de propreté et d'hygiène	p 31
Agent de sécurité	p 31
Agent polyvalent de restauration	p 15
Art et techniques de la bijouterie-joaillerie :	
spécialité bijouterie-joaillerie	p 21
spécialité bijouterie-sertissage	p 21
Art et techniques du verre option vitrailliste	p 21
Assistant technique en milieux familial et collectif	p 30

B

Boucher	p 16
Boulangier	p 16

C

Carreleur-mosaïste	p 28
Charcutier-traiteur	p 16
Charpentier bois	p 26
Coiffure	p 19
Commercialisation et services en hôtel-café-restaurant	p 15
Conducteur d'installations de production	p 23
Constructeur de routes	p 26
Constructeur en béton armé du bâtiment	p 26
Constructeur en canalisations des travaux publics	p 26
Cordonnerie multiservice	p 17
Couvreur	p 26
Cuisine	p 16

D

Décoration en céramique	p 21
-------------------------	------

E

Ébéniste	p 21
Électricien	p 28
Employé de commerce multi-spécialités	p 17
Employé de vente spécialisé :	
option A produits alimentaires	p 17
option B produits d'équipement courant	p 18
option C services à la clientèle	p 18
Esthétique Cosmétique Parfumerie	p 19
Étanchéité du bâtiment et des travaux publics	p 26

F

Fleuriste	p 18
-----------	------

H

Horlogerie	p 21
------------	------

J

Jardinier paysagiste	p 13
----------------------	------

M

Maçon	p 27
Maintenance de bâtiments de collectivités	p 27
Maintenance des matériels :	
option A matériels agricoles	p 23
option B matériels de travaux publics et de manutention	p 23
option C matériels d'espaces verts	p 23
Maintenance des véhicules :	
option motocycles	p 23
option véhicules de transport routier	p 23
option voitures particulières	p 24
Menuisier aluminium verre	p 27
Menuisier fabricant de menuiserie, mobilier et agencement	p 27
Menuisier installateur	p 27
Métiers de l'agriculture :	
production animale	p 14
production végétale : arboriculture, horticulture	p 13
production végétale : grandes cultures	p 13
production végétale : vigne et vin	p 13
Métiers de la mode - vêtement flou	p 21
Métier du pressing	p 18
Monteur en installations sanitaires	p 28
Monteur en installations thermiques	p 28

O

Opérateur/opératrice logistique	p 24
---------------------------------	------

P

Palefrenier soigneur	p 14
Pâtissier	p 17
Peintre-appliqueur de revêtements	p 29
Peinture en carrosserie	p 24
Plâtrier-plaquiste	p 29
Podo-orthésiste	p 30
Primeur	p 18

R

Réalisations industrielles en chaudronnerie ou soudage	p 24
Réparation des carrosseries	p 24

S

Serrurier-métallier	p 27
Services aux personnes et vente en espace rural	p 30
Solier-moquettiste	p 29

T

Tailleur de pierre	p 22
Tapissier-tapissière d'ameublement en décor	p 22
Tapissier-tapissière d'ameublement en siège	p 22
Travaux forestiers	p 13

V

Vendeur - magasinier en pièces de rechange et équipements automobiles	p 18
---	------



Avertissement

La carte des formations et la capacité d'accueil des établissements connaissent des évolutions ou des adaptations pendant l'année scolaire. Pour en savoir plus sur ces dernières en temps réel, consultez www.onisep.fr/orleans.

LA RÉGION CENTRE-VAL DE LOIRE CRÉE YEP'S, LE PASS DES JEUNES !

YEPS

#SOHAPPY*

*TROP HEUREUX !

**AIDES
INFOS
BONS PLANS ...**

**INSCRIS-TOI SUR
YEPS.FR**









Plus qu'une Région, une chance pour les jeunes



TÉMOIGNAGES
DE JEUNES,
VIDÉOS
ET JEUX

LE DICO DES FORMATIONS DE LA VOIE PROFESSIONNELLE

330 FICHES POUR FAIRE DÉCOUVRIR LES DIPLÔMES



Retrouvez nos guides en consultation dans votre établissement (au CDI, au BDI) ou en vente sur le site

www.onisep.fr/librairie

mon orientation
en ligne.fr

DES CONSEILLERS/ÈRES
EN LIGNE PAR MAIL
CHAT ET TÉLÉPHONE

L'ONISEP ET SES CONSEILLERS/ÈRES RÉPONDENT
À VOS QUESTIONS SUR L'ORIENTATION,
LES FORMATIONS ET LES MÉTIERS



Retrouvez aussi
monorientationenligne
sur votre mobile
et téléchargez l'appli



MINISTÈRE
DE L'ÉDUCATION
NATIONALE



MINISTÈRE
DE L'ENSEIGNEMENT
SUPÉRIEUR
ET DE LA RECHERCHE



TOUTE L'INFO SUR LES MÉTIERS
ET LES FORMATIONS

EN RÉGION CENTRE-VAL DE LOIRE

Découvrir L'ENSEIGNEMENT AGRICOLE

Formations scolaires, par apprentissage et pour adultes

4^e/3^e de l'enseignement agricole

CAPa - BPA - Bac Pro - Bac Techno - Bac S - BP - BTSa - CPGE

SPÉCIFICITÉS
DE L'ENSEIGNEMENT
AGRICOLE

- Des établissements à taille humaine
- Une voie de réussite scolaire
- Pratiques pédagogiques innovantes
- Vie sociale à l'internet
- Projets artistiques et culturels
- Implication dans des projets de coopération internationale
- Education au développement durable
- Stages en entreprise en France et à l'étranger
- Bonne insertion professionnelle

DES MÉTIERS
DANS LES SECTEURS

- de la production agricole
- de l'environnement, du paysage, de la forêt
- des services
- de la transformation, de l'alimentation
- des activités huppées
- de la commercialisation
- des équipements pour l'agriculture

des formations 100% nature



www.centre.educagri.fr



La Région Centre-Val de Loire
en partenariat avec le Centre-Val de Loire
et le Département





- ◆ en lycée professionnel public ■ en lycée professionnel privé ou MFR A par apprentissage
● en EREA

Pratiquer une activité proche de la nature

CAPa Jardinier paysagiste

Le **jardinier** ou la **jardinière** aménage et entretient les parcs, jardins et espaces verts. Il ou elle prépare les sols, fait les semis et les plantations des fleurs et des arbres.

Il ou elle travaille pour une entreprise paysagiste ou pour le service espaces verts d'une ville.

18 Cher

- A Le Subdray, CFA agricole du Cher

28 Eure-et-Loir

■ Saint-Maurice-Saint-Germain, lycée horticole et paysager privé Notre-Dame des Jardins

- A Sours, CFA agricole de l'Eure-et-Loir

36 Indre

- A Châteauroux, CFA agricole de l'Indre

37 Indre-et-Loire

■ Loches, lycée horticole et paysager privé Sainte-Jeanne d'Arc

- A Chinon, CFA agricole de l'Indre-et-Loire Annexe

- A Fondettes, CFA agricole de l'Indre-et-Loire

- A Sorigny, MFR du Val de l'Indre

41 Loir-et-Cher

- A Blois, CFA agricole du Loir-et-Cher

45 Loiret

■ Chaingy, maison familiale rurale

- A Bellegarde, CFA agricole du Loiret

- A Gien, maison familiale rurale

- A Orléans, CFA de la Mouillère

CAPa Métiers de l'agriculture production végétale : arboriculture, horticulture

L'**horticulteur** ou l'**horticultrice** cultive des fruits, des légumes, des fleurs et des plantes, en pleine terre et en pots. Il ou elle plante, taille, arrose, et récolte les produits. Il ou elle participe aussi à la vente des végétaux.

18 Cher

■ Bengy-sur-Craon, lycée professionnel privé agricole

- A Le Subdray, CFA agricole du Cher

28 Eure-et-Loir

■ Saint-Maurice-Saint-Germain, lycée horticole et paysager privé Notre-Dame des Jardins

37 Indre-et-Loire

- A Fondettes, CFA agricole de l'Indre-et-Loire

41 Loir-et-Cher

- A Blois, CFA agricole du Loir-et-Cher

45 Loiret

- Amilly, EREA Simone Veil

- A Bellegarde, CFA agricole du Loiret

- A Orléans, CFA de la Mouillère

CAPa Métiers de l'agriculture production végétale : grandes cultures

L'**ouvrier** ou l'**ouvrière agricole** prépare une parcelle, sème et plante. Il ou elle entretient, protège les cultures, puis récolte les produits. Il ou elle conduit les différents matériels agricoles qu'il ou elle entretient et répare.

18 Cher

- A Le Subdray, CFA agricole du Cher

36 Indre

- A Châteauroux, CFA agricole de l'Indre

37 Indre-et-Loire

- A Chinon, CFA agricole de l'Indre-et-Loire

41 Loir-et-Cher

■ Saint-Firmin-des-Prés, maison familiale rurale

- A Montoire-sur-le-Loir, CFA agricole du Loir-et-Cher

Antenne

45 Loiret

- A Bellegarde, CFA agricole du Loiret

CAPa Métiers de l'agriculture production végétale : vigne et vin

Le **viticulteur** ou la **viticultrice** travaille dans les vignes, un outil à la main ou à l'aide de machines agricoles (tracteur, épandeur d'engrais...). Il ou elle réalise tout ou partie des opérations suivantes : culture de la vigne, récolte du raisin, fabrication du vin, conditionnement et vente.

37 Indre-et-Loire

- A Chinon, CFA agricole de l'Indre-et-Loire Annexe

CAPa Travaux forestiers

L'**ouvrier forestier** ou l'**ouvrière forestière** doit reconnaître les arbres, les abattre, les écorcer et les découper. Il ou elle travaille pour des exploitations forestières, des industries papetières, des pépinières forestières, des coopératives, des propriétés privées...

37 Indre-et-Loire

- A Loches, maison familiale rurale du Lochois

45 Loiret

- A Bellegarde, CFA agricole du Loiret

➔ S'occuper d'animaux

CAPa Métiers de l'agriculture production animale

L'**éleveur** ou l'**éleveuse** observe et apprécie l'état d'un troupeau. Il ou elle donne à manger à l'élevage et nettoie les locaux dans lesquels se trouvent les animaux. Il ou elle est responsable de la conduite d'un élevage.

18 Cher

Ⓐ Le Subdray, CFA agricole du Cher

36 Indre

Ⓐ Châteauroux, CFA agricole de l'Indre

37 Indre-et-Loire

Ⓐ Chinon, CFA agricole de l'Indre-et-Loire Annexe

41 Loir-et-Cher

◆ Montoire-sur-le-Loir, lycée professionnel agricole

Ⓐ Montoire-sur-le-Loir, CFA agricole du Loir-et-Cher

45 Loiret

■ Gien, maison familiale rurale

CAPa Palefrenier soigneur

Le **palefrenier** ou la **palefrenière** entretient les chevaux, l'écurie et ses abords. Il ou elle assure l'alimentation et le soin aux chevaux : pansage, vérification des ferrures. Il ou elle entretient la sellerie, les manèges et les pâtures. Il ou elle récolte et stocke le fourrage. Débouchés : palefrenier ou palefrenière en centre équestre, association de propriétaires, haras, ferme équestre, école de dressage, centre d'entraînement.

36 Indre

■ Saint-Cyran-du-Jambot, lycée d'enseignement agricole privé Saint-Cyran

37 Indre-et-Loire

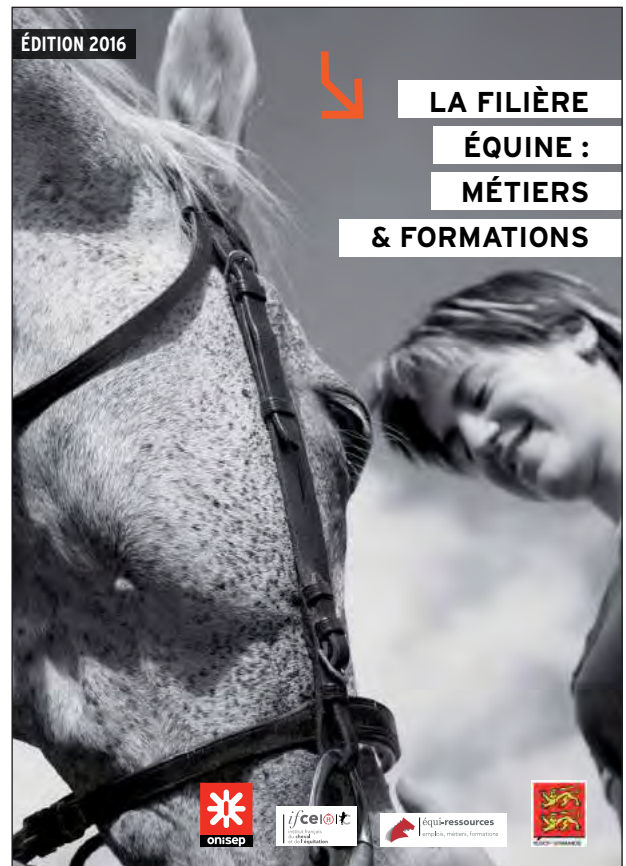
■ Noyant-de-Touraine, maison familiale rurale

Ⓐ Fondettes, CFA agricole de l'Indre-et-Loire

◆ en lycée professionnel public ■ en lycée professionnel privé ou MFR Ⓐ par apprentissage
● en EREA



Retrouvez nos guides en consultation dans votre établissement (au CDI, au BDI) ou en vente sur le site www.onisep.fr/librairie



Guide en téléchargement gratuit sur le site de l'Onisep :

<http://www.onisep.fr/Pres-de-chez-vous/Normandie/Caen/Telechargement-des-guides-d-orientation>

Alimentation - Commerce Hôtellerie - Restauration

LES FORMATIONS



- ◆ en lycée professionnel public
- en lycée professionnel privé ou MFR
- Ⓐ par apprentissage
- ▲ conditions de recrutement (voir p. 4)

Accueillir et servir les clients

CAP Commercialisation et services en hôtel-café-restaurant

Le ou la titulaire de ce diplôme peut travailler comme **employé ou employée de restaurant, serveur ou serveuse, réceptionniste.**

Il ou elle accueille les clients et prend les commandes en salle de restaurant. Il ou elle sert les plats, débarrasse les tables, et connaît bien les produits alimentaires et les boissons. Il ou elle participe aussi à l'approvisionnement et au stockage des marchandises, à l'entretien des chambres, de la salle et des équipements.

18 Cher

- Ⓐ **Bourges**, CFA interprofessionnel du Cher

28 Eure-et-Loir

- **Saint-Maurice-Saint-Germain**, lycée professionnel privé Notre-Dame

- Ⓐ **Chartres**, CFA interprofessionnel de l'Eure-et-Loir

36 Indre

- ◆ **Argenton-sur-Creuse**, lycée professionnel Châteauneuf
- Ⓐ **Châteauroux**, CFA interprofessionnel de l'Indre

37 Indre-et-Loire

- ◆ **Amboise**, lycée professionnel Jean Chaptal
- ◆ **Tours**, lycée professionnel Albert Bayet (cursus classique ou option Marine Nationale ▲)
- Ⓐ **Tours**, CFA Tours Alternance Formation

41 Loir-et-Cher

- ◆ **Blois**, lycée des métiers de l'hôtellerie et du tourisme du Val de Loire
- Ⓐ **Blois**, CFA interprofessionnel du Loir-et-Cher

45 Loiret

- ◆ **Olivet**, lycée hôtelier de l'Orléanais
- Ⓐ **Orléans**, CFA de la Chambre de métiers et de l'artisanat du Loiret

Cuisiner, préparer des aliments ou des plats

CAP Agent polyvalent de restauration

L'**employé ou l'employée de restaurant** assure la préparation et le service des repas en restauration collective ou en self-service. Il ou elle nettoie et entretient les locaux et le matériel, conseille les clients, et peut tenir la caisse.

28 Eure-et-Loir

- ◆ **Châteaudun**, lycée des métiers Jean-Félix Paulsen
- ◆ **Dreux**, lycée professionnel Gilbert Courtois
- Ⓐ **Sours**, CFA agricole de l'Eure-et-Loir

36 Indre

- ◆ **La Châtre**, lycée polyvalent George Sand
- Ⓐ **Châteauroux**, CFA interprofessionnel de l'Indre

37 Indre-et-Loire

- ◆ **Chinon**, lycée professionnel Joseph Cugnot
- ◆ **Tours**, lycée professionnel Henri Becquerel
- Ⓐ **Tours**, CFA Tours Alternance Formation

41 Loir-et-Cher

- ◆ **Vendôme**, lycée professionnel André Ampère
- Ⓐ **Blois**, CFA interprofessionnel du Loir-et-Cher

45 Loiret

- **Amilly**, EREA Simone Veil
- ◆ **Orléans**, lycée professionnel Paul Gauguin
- Ⓐ **Orléans**, CFA de la Chambre de métiers et de l'artisanat du Loiret

- ▲ Ces CAP faisaient l'objet de conditions de recrutement (âge, tests d'aptitude, entretien...) en 2017-2018.

Renseignez-vous auprès des établissements concernés pour les modalités d'admission.

CAP Cuisine

Le **cuisinier** ou la **cuisinière** connaît les bases élémentaires de la cuisine et les produits, leur qualité et leur composition. Il ou elle sait découper les viandes, tailler les légumes, confectionner des sauces, des desserts, des hors-d'œuvre, des potages. Il ou elle est capable de concevoir un menu.

18 Cher

◆ **Saint-Amand-Montrond**, lycée professionnel Jean Guéhenno

Ⓐ **Bourges**, CFA interprofessionnel du Cher

28 Eure-et-Loir

■ **Saint-Maurice-Saint-Germain**, lycée professionnel privé Notre-Dame

Ⓐ **Chartres**, CFA interprofessionnel de l'Eure-et-Loir

36 Indre

◆ **Argenton-sur-Creuse**, lycée professionnel Châteauneuf

Ⓐ **Châteauroux**, CFA interprofessionnel de l'Indre

37 Indre-et-Loire

◆ **Amboise**, lycée professionnel Jean Chaptal

◆ **Tours**, lycée professionnel Albert Bayet (cursus classique ou option Marine Nationale ▲)

Ⓐ **Tours**, CFA Tours Alternance Formation

41 Loir-et-Cher

◆ **Blois**, lycée des métiers de l'hôtellerie et du tourisme du Val de Loire

Ⓐ **Blois**, CFA interprofessionnel du Loir-et-Cher

45 Loiret

◆ **Olivet**, lycée hôtelier de l'Orléanais

◆ **Pithiviers**, lycée professionnel Jean de la Taille

Ⓐ **Orléans**, CFA de la Chambre de métiers et de l'artisanat du Loiret

➤ Préparer, conseiller et servir des produits alimentaires

CAP Boucher

Le **boucher** ou la **bouchère** est un expert ou une experte en viandes. Il ou elle achète les carcasses d'animaux, les découpe et les transforme en morceaux de détail prêts à être vendus puis cuisinés.

18 Cher

Ⓐ **Bourges**, CFA interprofessionnel du Cher

28 Eure-et-Loir

Ⓐ **Chartres**, CFA interprofessionnel de l'Eure-et-Loir

36 Indre

Ⓐ **Châteauroux**, CFA interprofessionnel de l'Indre

37 Indre-et-Loire

Ⓐ **Joué-lès-Tours**, Campus des métiers et de l'artisanat

41 Loir-et-Cher

Ⓐ **Blois**, CFA interprofessionnel du Loir-et-Cher

45 Loiret

Ⓐ **Orléans**, CFA de la Chambre de métiers et de l'artisanat du Loiret

CAP Boulanger

Le **boulangier** ou la **boulangère** fabrique et cuit des pains courants (baguettes, ficelles...) , pains spéciaux (seigle, campagne, complet...) et des viennoiseries (croissants, brioches...). Il ou elle peut aussi réaliser des plats cuisinés salés ou sucrés.

18 Cher

Ⓐ **Bourges**, CFA interprofessionnel du Cher

28 Eure-et-Loir

■ **Saint-Maurice-Saint-Germain**, lycée professionnel privé Notre-Dame

Ⓐ **Chartres**, CFA interprofessionnel de l'Eure-et-Loir

36 Indre

Ⓐ **Châteauroux**, CFA interprofessionnel de l'Indre

37 Indre-et-Loire

Ⓐ **Joué-lès-Tours**, Campus des métiers et de l'artisanat

Ⓐ **Tours**, CFA des Compagnons du Devoir du Tour de France

41 Loir-et-Cher

Ⓐ **Blois**, CFA interprofessionnel du Loir-et-Cher

45 Loiret

Ⓐ **Orléans**, CFA de la Chambre de métiers et de l'artisanat du Loiret

CAP Charcutier-traiteur

Le ou la titulaire de ce diplôme élabore des préparations à base de viande de porc : pâtés, rillettes, saucissons... et peut travailler d'autres matières premières : volailles, poissons, légumes... Il ou elle fabrique tous les jours des plats cuisinés prêts à être vendus aux clients.

18 Cher

Ⓐ **Bourges**, CFA interprofessionnel du Cher

28 Eure-et-Loir

Ⓐ **Chartres**, CFA interprofessionnel de l'Eure-et-Loir

36 Indre

Ⓐ **Châteauroux**, CFA interprofessionnel de l'Indre

37 Indre-et-Loire

Ⓐ **Joué-lès-Tours**, Campus des métiers et de l'artisanat

41 Loir-et-Cher

Ⓐ **Blois**, CFA interprofessionnel du Loir-et-Cher

45 Loiret

Ⓐ **Orléans**, CFA de la Chambre de métiers et de l'artisanat du Loiret

▲ Ces CAP faisaient l'objet de conditions de recrutement (âge, tests d'aptitude, entretien...) en 2017-2018.

Renseignez-vous auprès des établissements concernés pour les modalités d'admission.

◆ en lycée professionnel public ■ en lycée professionnel privé ou MFR A par apprentissage
 ● en EREA ▲ conditions de recrutement (voir p. 4)

CAP Pâtissier

Le **pâtissier** ou la **pâtissière** est spécialiste des desserts. Il ou elle réalise des gâteaux, crèmes, glaces et sorbets, confiseries, friandises, viennoiseries... Il ou elle accueille et conseille les clients dans le choix des produits.

18 Cher

A Bourges, CFA interprofessionnel du Cher

28 Eure-et-Loir

■ Saint-Maurice-Saint-Germain, lycée professionnel privé Notre-Dame

A Chartres, CFA interprofessionnel de l'Eure-et-Loir

36 Indre

A Châteauroux, CFA interprofessionnel de l'Indre

37 Indre-et-Loire

A Joué-lès-Tours, Campus des métiers et de l'artisanat

A Tours, CFA des Compagnons du Devoir du Tour de France

41 Loir-et-Cher

A Blois, CFA interprofessionnel du Loir-et-Cher

45 Loiret

A Orléans, CFA de la Chambre de métiers et de l'artisanat du Loiret



Vendre, conseiller et gérer

CAP Cordonnerie multiservice

Le **cordonnier** ou la **cordonnière** travaille dans une entreprise artisanale ou industrielle et répare tous types de chaussures. Il ou elle reproduit des clés, vend des produits d'entretien et des accessoires pour les chaussures, fabrique des tampons, réalise des plaques d'immatriculation...

37 Indre-et-Loire

A Joué-lès-Tours, Campus des métiers et de l'artisanat



Retrouvez nos guides en consultation dans votre établissement (au CDI, au BDI) ou en vente sur le site www.onisep.fr/librairie

Rendez-vous sur www.onisep.fr/orleans.

CAP Employé de commerce multi-spécialités

L'**employé** ou l'**employée de commerce** travaille, soit dans les commerces de détail, soit dans les rayons spécialisés de grandes surfaces. Il ou elle connaît bien les produits et les met en rayon de manière attractive. Il ou elle accueille les clients, vend les produits et tient la caisse, participe au suivi des stocks et réceptionne les produits.

18 Cher

◆ Bourges, lycée professionnel Vauvert

◆ Vierzon, lycée polyvalent Édouard Vaillant

28 Eure-et-Loir

◆ Lucé, lycée professionnel Elsa Triolet

◆ Nogent-le-Rotrou, lycée polyvalent Rémi Belleau

■ Dreux, lycée professionnel privé de Couasnon

A Chartres, CFA interprofessionnel de l'Eure-et-Loir

36 Indre

● Châteauroux, EREA Éric Tabarly

37 Indre-et-Loire

◆ Château-Renault, lycée professionnel Beauregard

◆ Loches, lycée polyvalent Thérèse Planiol

◆ Tours, lycée professionnel Victor Laloux

A Tours, CFA Tours Alternance Formation

41 Loir-et-Cher

◆ Blois, lycée professionnel Sonia Delaunay

◆ Romorantin-Lanthenay, lycée professionnel Denis Papin

A Blois, CFA interprofessionnel du Loir-et-Cher

45 Loiret

◆ Montargis, lycée professionnel Jeannette Verdier

◆ Orléans, lycée professionnel Paul Gauguin

■ Orléans, lycée privé Saint-Paul Bourdon-Blanc

A Orléans, CFA Orléans Métropole

CAP Employé de vente spécialisé

option A produits alimentaires

Le **vendeur** ou la **vendeuse** travaille dans les boulangeries, boucheries, poissonneries, fromageries, dans la grande distribution. Il ou elle effectue la réception, la préparation, la mise en valeur et la vente des produits.

18 Cher

A Bourges, CFA interprofessionnel du Cher

28 Eure-et-Loir

◆ Dreux, lycée professionnel Maurice Viollette

A Chartres, CFA interprofessionnel de l'Eure-et-Loir

36 Indre

A Châteauroux, CFA interprofessionnel de l'Indre

37 Indre-et-Loire

A Joué-lès-Tours, Campus des métiers et de l'artisanat

A Tours, CFA Tours Alternance Formation

41 Loir-et-Cher

A Blois, CFA interprofessionnel du Loir-et-Cher

45 Loiret

◆ Olivet, lycée hôtelier de l'Orléanais

A Montargis, CFA de l'Est du Loiret

A Orléans, CFA Orléans Métropole

CAP Employé de vente spécialisé option B produits d'équipement courant

Le **vendeur** ou la **vendeuse** vend des meubles, de l'électro-ménager, des articles de sport, des produits d'animalerie... Il ou elle gère les stocks et met les produits en rayon.

18 Cher

Ⓐ **Bourges**, CFA interprofessionnel du Cher

28 Eure-et-Loir

◆ **Luisant**, lycée polyvalent Silvia Monfort

Ⓐ **Chartres**, CFA interprofessionnel de l'Eure-et-Loir

36 Indre

◆ **Châteauroux**, lycée professionnel les Charmilles

■ **Issoudun**, lycée privé Saint-Cyr

Ⓐ **Châteauroux**, CFA interprofessionnel de l'Indre

37 Indre-et-Loire

◆ **Tours**, lycée professionnel Victor Laloux

■ **Tours**, lycée professionnel privé Saint-Vincent de Paul

Ⓐ **Joué-lès-Tours**, Campus des métiers et de l'artisanat

Ⓐ **Tours**, CFA Tours Alternance Formation

41 Loir-et-Cher

■ **Blois**, lycée polyvalent La Providence

Ⓐ **Blois**, CFA interprofessionnel du Loir-et-Cher

45 Loiret

■ **Beaugency**, lycée professionnel privé de l'Abbaye

■ **Orléans**, lycée polyvalent Sainte-Croix-Saint-Euverte

Ⓐ **Montargis**, CFA de l'Est du Loiret

Ⓐ **Orléans**, CFA Orléans Métropole

CAP Employé de vente spécialisé option C services à la clientèle

Sous l'autorité d'un ou d'une responsable, le **vendeur** ou la **vendeuse** accueille et informe la clientèle. Il ou elle lui présente les caractéristiques techniques et commerciales des produits, la conseille et conclut la vente.

18 Cher

■ **Vierzon**, lycée professionnel privé Saint-Joseph

28 Eure-et-Loir

■ **Maintenon**, lycée professionnel privé Françoise d'Aubigné

CAP Fleuriste

Le ou la **fleuriste** coupe et nettoie les fleurs avant de réaliser les bouquets. Il ou elle entretient et arrose les plantes et les arbustes en pots. Ce métier nécessite un sens de l'esthétique et du contact avec la clientèle (conseil, vente).

28 Eure-et-Loir

■ **Saint-Maurice-Saint-Germain**, lycée horticole et paysager privé Notre-Dame des Jardins

45 Loiret

Ⓐ **Orléans**, CFA de la Mouillère

CAP Métier du pressing

L'**employé** ou l'**employée de pressing** choisit la technique de nettoyage la plus appropriée (nettoyage à sec ou à l'eau) pour redonner aux vêtements ou au linge leur aspect d'origine. Il ou elle met en forme le linge et le repasse, accueille et conseille la clientèle.

Débouchés : pressing en ville ou en grande surface et secteur industriel (hôpitaux, maisons de retraite, hôtels).

45 Loiret

◆ **Orléans**, lycée professionnel Paul Gauguin

CAP Primeur

Le **vendeur** ou la **vendeuse de fruits et légumes** réceptionne et met en valeur les marchandises. Il ou elle accueille et conseille les clients et peut confectionner des corbeilles de fruits ou réaliser des préparations spécifiques.

45 Loiret

Ⓐ **Olivet**, lycée hôtelier de l'Orléanais

CAP Vendeur-magasinier en pièces de rechange et équipements automobiles

Le ou la titulaire de ce diplôme reçoit et gère les stocks de pièces de rechange et équipements de l'automobile. Il ou elle fait de la vente, prépare les commandes.

37 Indre-et-Loire

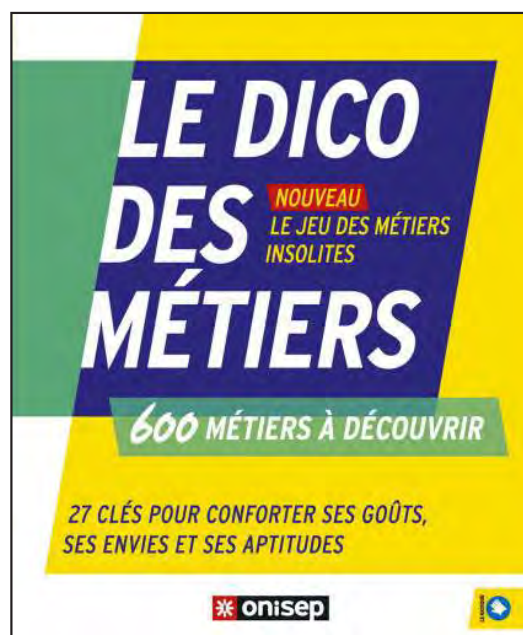
◆ **Tours**, lycée professionnel Albert Bayet

41 Loir-et-Cher

◆ **Vendôme**, lycée professionnel André Ampère

45 Loiret

Ⓐ **Orléans**, CFA de la Chambre de métiers et de l'artisanat du Loiret



Retrouvez nos guides en consultation dans votre établissement (au CDI, au BDI)
ou en vente sur le site
www.onisep.fr/librairie

◆ en lycée professionnel public ■ en lycée professionnel privé ou MFR A par apprentissage
* Les élèves de Segpa n'ont pas de priorité sur ces CAP (voir p. 2)

Apporter des soins corporels aux personnes

CAP Coiffure

Le **coiffeur** ou la **coiffeuse** est spécialiste du soin du cheveu et de la coiffure : coupes, brushings, permanentes, colorations...

18 Cher

A Bourges, CFA interprofessionnel du Cher

28 Eure-et-Loir

A Chartres, CFA interprofessionnel de l'Eure-et-Loir

36 Indre

A Châteauroux, CFA interprofessionnel de l'Indre

37 Indre-et-Loire

A Joué-lès-Tours, Campus des métiers et de l'artisanat

41 Loir-et-Cher

◆ Blois, lycée professionnel Sonia Delaunay *

A Blois, CFA interprofessionnel du Loir-et-Cher

45 Loiret

A Montargis, CFA de l'Est du Loiret

A Orléans, CFA de la Chambre de métiers et de l'artisanat du Loiret

CAP Esthétique Cosmétique Parfumerie

Le ou la titulaire de ce diplôme connaît les types de peau. Il ou elle épile, fait les ongles, applique des masques, masse, maquille.

18 Cher

A Bourges, CFA interprofessionnel du Cher

37 Indre-et-Loire

A Joué-lès-Tours, Campus des métiers et de l'artisanat

41 Loir-et-Cher

A Blois, CFA interprofessionnel du Loir-et-Cher

45 Loiret

A Orléans, CFA de la Chambre de métiers et de l'artisanat du Loiret

Pour approfondir votre recherche !

Le site "Ma voie pro" vous permet, à partir de vos centres d'intérêt, d'effectuer des recherches sur les formations, les métiers et de trouver les établissements préparant aux diplômes :

www.onisep.fr/voie-pro/Collegien/Decouvrir-le-monde-professionnel/Decouvrir-les-metiers-selon-mes-gouts

Formations en Apprentissage *Un CAP pour un métier...*

PORTES OUVERTES Samedi 16 Mars 2019 de 9H à 17H

Dès 15 ans en **contrat d'apprentissage**

Un **accompagnement individualisé**

Un cadre de vie

Des équipements et matériels de pointe

Un **Centre de Documentation et Ressources**, un espace numérique de travail

Un foyer d'animation et un internat

Commerce Vente

CAP Employé de vente spécialisé

Option A - Produits alimentaires

CAP Employé de vente spécialisé

Option B

CAP Employé de commerce

multi spécialités



Hôtellerie Restauration

CAP Commercialisation et Services en Hôtel Café Restaurant

CAP Cuisine

CAP Agent Polyvalent de Restauration



Carrosserie Peinture automobile

CAP Réparation des Carrosseries

CAP Peinture en carrosserie

8 Allée Roger Lecotté 37100 TOURS

02 47 88 51 00

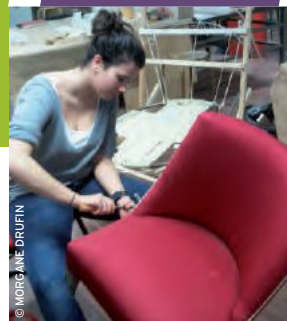
information@cfa-tours.fr

www.cfa-tours.fr



Art - Habillement

◆ en lycée professionnel public A par apprentissage ▲ conditions de recrutement (voir p. 4)
* Les élèves de Segpa n'ont pas de priorité sur ces CAP (voir p. 2)



Créer, imaginer

CAP Art et techniques de la bijouterie-joaillerie - option bijouterie-joaillerie

Le ou la titulaire de ce diplôme est capable d'exécuter en totalité un bijou, en métal précieux ou non. Il ou elle sait également transformer, réparer ou restaurer les pièces qui lui sont confiées.

L'option bijouterie-joaillerie permet d'apprendre à réaliser un bijou en faisant appel à des techniques d'assemblage simples.

18 Cher

◆ **Saint-Amand-Montrond**, lycée professionnel Jean Guéhenno ▲

CAP Art et techniques de la bijouterie-joaillerie - option bijouterie-sertissage

Le ou la titulaire de ce diplôme est capable d'exécuter en totalité un bijou, en métal précieux ou non. Il ou elle sait également transformer, réparer ou restaurer les pièces qui lui sont confiées.

L'option sertissage permet d'acquérir les techniques de réalisation d'un sertissage sans complexité.

18 Cher

◆ **Saint-Amand-Montrond**, lycée professionnel Jean Guéhenno ▲

CAP Art et techniques du verre option vitrailliste

Le ou la **vitrailliste** est spécialiste de la fabrication et de la transformation du verre et du cristal.

Les principales étapes de son travail sont la préparation, la mise en couleur du verre, la coupe, la mise en plomb ou le sertissage et la soudure. Il ou elle participe également à la pose du vitrail sur les chantiers et à la restauration de vitraux anciens ou endommagés.

37 Indre-et-Loire

A **Joué-lès-Tours**, le Campus des métiers et de l'artisanat offre cette formation dans la palette des métiers dits "rares". Il convient de se rapprocher du CFA pour en savoir plus (voir p. 36).

CAP Décoration en céramique

Le ou la **céramiste** décore des produits, émaillés ou non, avant ou après cuisson. Il ou elle utilise différentes techniques, à la main ou à la machine, telles que la décoration au pinceau, l'émaillage, le décor par application, la décalcomanie, la sérigraphie... Il ou elle sait choisir la technique d'application du décor, préparer les couleurs, régler et alimenter les machines. Il ou elle connaît les produits céramiques, les matériaux, les procédés de fabrication et de décoration.

18 Cher

◆ **Vierzon**, lycée polyvalent Henri Brisson *

CAP Ébéniste

L'**ébéniste** fabrique ou répare le mobilier selon un mode artisanal, à la pièce ou en nombre limité.

37 Indre-et-Loire

◆ **Joué-lès-Tours**, lycée professionnel d'Arsonval ▲

45 Loiret

◆ **Châlette-sur-Loing**, lycée professionnel Château-Blanc ▲

A **Orléans**, CFA Orléans Métropole

CAP Horlogerie

L'**horloger** ou l'**horlogère** monte, révisé et répare les montres, les horloges et les réveils. Le conseil à la clientèle fait aussi partie de son travail.

37 Indre-et-Loire

A **Joué-lès-Tours**, Campus des métiers et de l'artisanat

CAP Métiers de la mode - vêtement flou

Le **couturier** ou la **couturière** réalise des vêtements à l'unité. Il ou elle prend les mesures, fabrique le "patron", met en forme le modèle, fait des retouches...

41 Loir-et-Cher

◆ **Blois**, lycée professionnel Sonia Delaunay

45 Loiret

◆ **Montargis**, lycée professionnel Jeannette Verdier

◆ **Orléans**, lycée professionnel Paul Gauguin

▲ Ces CAP faisaient l'objet de conditions de recrutement (âge, tests d'aptitude, entretien...) en 2017-2018.

Renseignez-vous auprès des établissements concernés pour les modalités d'admission.

CAP Tailleur de pierre

Le **tailleur** ou la **tailleuse de pierre** découpe, taille, meule, polit des blocs de pierre. Il ou elle restaure des pierres. Il ou elle doit savoir calculer et lire des dessins géométriques, réaliser des croquis. Ce travail s'exerce en atelier ou sur un chantier.

37 Indre-et-Loire

A Saint-Pierre-des-Corps, BTP CFA de l'Indre-et-Loire

CAP Tapissier-tapissière d'ameublement en décor

Le **tapissier** ou la **tapissière d'ameublement** en décor participe à la décoration d'intérieur en réalisant et remettant en état des rideaux, des housses, des coussins... à la machine ou à la main. Se déplacer chez la clientèle peut faire partie de son travail.

37 Indre-et-Loire

A Joué-lès-Tours, Campus des métiers et de l'artisanat

CAP Tapissier-tapissière d'ameublement en siège

Le **tapissier** ou la **tapissière d'ameublement** en siège travaille sur tous les types de fauteuils et canapés pour les garnir et les recouvrir de tissu ou de cuir. Il ou elle connaît les tissus, les techniques de garnissage et sait habiller, sangler, garnir les sièges.

37 Indre-et-Loire

A Joué-lès-Tours, Campus des métiers et de l'artisanat

mfr-cfa-sorigny.fr
facebook.com/cfamfeosorigny

+ Devenir mécanicien
CAP ■ BAC PRO ■ BTS

Agricole, Automobile, Parcs et Jardins, Travaux Publics, Manutention.

CAP Maintenance des Véhicules
Option A Voitures particulières

CAP Maintenance des Matériels
Option A Matériels agricoles

CAP Maintenance des Matériels
Option B Matériels de construction et de manutention

PORTES OUVERTES
2 Février,
16 et 23 Mars,
25 Mai 2019

CFA MFEQ
TOURS SUD SORIGNY

L'Apprentissage Autrement

Industrie Bâtiment Services

L'apprentissage en Lycées Publics

CFA de l'académie d'Orléans-Tours

+ de 60 Diplômes du CAP au Bac +3

30 Lycées publics

& Formations mixtes autonomes

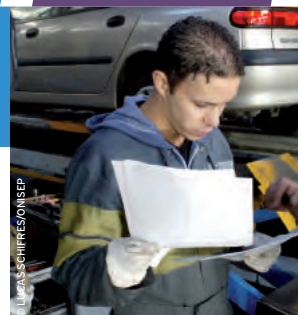
+ de 650 Apprentis

! L'apprentissage avec les avantages du lycée...

CFA de l'académie d'Orléans-Tours
2 Rue du Carbone—CS 80017—45072 Orléans Cedex 2
Tél: 02 38 83 48 26
Mél: cfaacademique@ac-orleans-tours.fr
Facebook: CFA Académique
http://cfa.ac-orleans-tours.fr

CFA de l'académie d'Orléans-Tours

Centre-Val de Loire



◆ en lycée professionnel public ■ en lycée professionnel privé ou MFR Ⓐ par apprentissage

➔ Créer, entretenir et réparer

CAP Conducteur d'installations de production

Le ou la titulaire de ce diplôme est en charge de la conduite des machines automatisées dans différents secteurs.

28 Eure-et-Loir

◆ Dreux, lycée professionnel Maurice Viollette

37 Indre-et-Loire

◆ Tours, lycée professionnel Gustave Eiffel

45 Loiret

Ⓐ La Chapelle-Saint-Mesmin, CFAI Centre-Val de Loire

CAP Maintenance des matériels

option A matériels agricoles

Le ou la titulaire de ce diplôme entretient, répare et dépanne les machines utilisées dans les travaux agricoles : tracteurs, moissonneuses-batteuses, pulvérisateurs...

37 Indre-et-Loire

Ⓐ Sorigny, CFA de la Maison Familiale d'Éducation et d'Orientation

41 Loir-et-Cher

◆ Vendôme, lycée professionnel André Ampère

CAP Maintenance des matériels

option B matériels de travaux publics et de manutention

Le **mécanicien** ou la **mécanicienne en engins de travaux publics** contrôle, effectue la maintenance et dépanne les matériels de travaux publics (pelles hydrauliques, chargeuses...), de manutention et de levage (chariots élévateurs, grues, nacelles...).

37 Indre-et-Loire

Ⓐ Sorigny, CFA de la Maison Familiale d'Éducation et d'Orientation

41 Loir-et-Cher

◆ Vendôme, lycée professionnel André Ampère

CAP Maintenance des matériels

option C matériels d'espaces verts

Le ou la titulaire de ce diplôme entretient et répare les tracteurs, motoculteurs, tondeuses, taille-haies...

28 Eure-et-Loir

■ Saint-Maurice-Saint-Germain, lycée horticole et paysager privé Notre-Dame des Jardins

36 Indre

◆ Le Blanc, lycée polyvalent Pasteur

41 Loir-et-Cher

Ⓐ Saint-Firmin-des-Prés, CFA de la maison familiale rurale

◆ Vendôme, lycée professionnel André Ampère

45 Loiret

Ⓐ Orléans, CFA de la Chambre de métiers et de l'artisanat du Loiret

CAP Maintenance des véhicules

option motocycles

Le **mécanicien** ou la **mécanicienne moto** entretient, répare et règle les deux roues comme les vélos, les scooters ou les motos de grosse cylindrée. Il ou elle peut aussi vendre.

37 Indre-et-Loire

Ⓐ Joué-lès-Tours, Campus des métiers et de l'artisanat

45 Loiret

Ⓐ Orléans, CFA de la Chambre de métiers et de l'artisanat du Loiret

CAP Maintenance des véhicules

option véhicules de transport routier

Le **mécanicien** ou la **mécanicienne poids lourds** entretient, dépanne, répare et règle des poids lourds. Débouchés : réseaux après-vente des constructeurs, garages, entreprises de transports...

28 Eure-et-Loir

■ Saint-Maurice-Saint-Germain, lycée professionnel privé Notre-Dame

41 Loir-et-Cher

Ⓐ Vendôme, CFA des transports - Promotrans

CAP Maintenance des véhicules

option voitures particulières

Le **mécanicien** ou la **mécanicienne automobile** entretient, dépanne et répare les voitures de toutes marques. Débouchés : réseaux après-vente des constructeurs, centres autos, garages...

18 Cher

Ⓐ Bourges, CFA interprofessionnel du Cher

28 Eure-et-Loir

Ⓐ Chartres, CFA interprofessionnel de l'Eure-et-Loir

36 Indre

Ⓐ Châteauroux, CFA interprofessionnel de l'Indre

37 Indre-et-Loire

Ⓐ Joué-lès-Tours, Campus des métiers et de l'artisanat

Ⓐ Sorigny, CFA de la Maison Familiale d'Éducation et d'Orientation

41 Loir-et-Cher

Ⓐ Blois, CFA interprofessionnel du Loir-et-Cher

45 Loiret

◆ Saint-Jean-de-la-Ruelle, lycée professionnel Maréchal Leclerc *

Ⓐ Montargis, CFA de l'Est du Loiret

Ⓐ Orléans, CFA de la Chambre de métiers et de l'artisanat du Loiret

CAP Peinture en carrosserie

Le **carrossier** ou la **carrossière** décape et ponce la carrosserie avant de la peindre au pistolet.

28 Eure-et-Loir

◆ Dreux, lycée professionnel Gilbert Courtois

37 Indre-et-Loire

Ⓐ Tours, CFA Tours Alternance Formation

CAP Réalisations industrielles en chaudronnerie ou soudage

option A Chaudronnerie - option B Soudage

Le **chaudronnier** ou la **chaudronnière** trace la pièce, découpe, perce et met en forme des feuilles de métal pour produire des ensembles chaudronnés.

28 Eure-et-Loir

Ⓐ Châteaudun, CFAI Centre-Val de Loire

CAP Réparation des carrosseries

Au sein de l'équipe réparation, le **carrossier** ou la **carrossière** répare et repose les éléments de la carrosserie. Il ou elle contrôle les structures, prépare la mise en peinture.

18 Cher

Ⓐ Bourges, CFA interprofessionnel du Cher

28 Eure-et-Loir

Ⓐ Chartres, CFA interprofessionnel de l'Eure-et-Loir

36 Indre

Ⓐ Châteauroux, CFA interprofessionnel de l'Indre

37 Indre-et-Loire

◆ Chinon, lycée professionnel Joseph Cugnot

◆ Tours, lycée professionnel Albert Bayet

Ⓐ Tours, CFA Tours Alternance Formation

41 Loir-et-Cher

Ⓐ Blois, CFA interprofessionnel du Loir-et-Cher

45 Loiret

Ⓐ Orléans, CFA de la Chambre de métiers et de l'artisanat du Loiret

➔ Réceptionner, stocker, expédier les marchandises

CAP Opérateur/opératrice logistique

Le ou la titulaire de ce diplôme assure la réception, le déchargement, le stockage, la préparation des commandes et l'expédition des marchandises. Il ou elle utilise des transpalettes, des chariots élévateurs et l'informatique.

Débouchés : magasinier ou magasinière, agent ou agente de réception, préparateur ou préparatrice de commandes, manutentionnaire...

18 Cher

◆ Bourges, lycée professionnel Jean Mermoz

36 Indre

◆ Issoudun, lycée polyvalent Balzac d'Alembert

37 Indre-et-Loire

◆ Chinon, lycée professionnel Joseph Cugnot

41 Loir-et-Cher

Ⓐ Vendôme, CFA des transports - Promotrans

45 Loiret

◆ Montargis, lycée professionnel Jeannette Verdier

◆ Saint-Jean-de-la-Ruelle, lycée professionnel Maréchal Leclerc

◆ en lycée professionnel public Ⓐ par apprentissage

* Les élèves de Segpa n'ont pas de priorité sur ces CAP (voir p. 2)

Collégiens, lycéens, apprentis, étudiants...
ouvert aux familles !



S'informer pour réussir

forums de l'orientation en Centre-Val de Loire

#SOLUTION

INFOS SUR
YEPS.FR



YEPS



Partagez vos idées, une chance pour les autres.



- ◆ en lycée professionnel public ■ en lycée professionnel privé ou MFR A par apprentissage
● en EREA

↳ Construire, bâtir

CAP Charpentier bois

Le **charpentier** ou la **charpentière bois** dessine la forme de la charpente. Il ou elle assemble la charpente en bois qui sera posée sur le chantier. Il ou elle réalise d'autres ouvrages comme des escaliers, des hangars, des chats...

37 Indre-et-Loire

- A Saint-Pierre-des-Corps, BTP CFA de l'Indre-et-Loire
- A Tours, CFA des Compagnons du Devoir du Tour de France

41 Loir-et-Cher

- A Blois, BTP CFA du Loir-et-Cher

45 Loiret

- A Orléans, BTP CFA du Loiret

CAP Constructeur de routes

Dans une entreprise de travaux publics, le **constructeur** ou la **constructrice de routes** met en place la sécurité et la signalétique temporaire du chantier. Il ou elle construit des routes, autoroutes, pistes d'aérodrome, parkings...

36 Indre

- A Châteauroux, BTP CFA de l'Indre

37 Indre-et-Loire

- A Saint-Pierre-des-Corps, BTP CFA de l'Indre-et-Loire

45 Loiret

- A Saint-Jean-de-Braye, lycée des métiers Henri Gaudier-Brezska

CAP Constructeur en béton armé du bâtiment

Le ou la titulaire de ce diplôme sait préparer le béton, fabriquer un coffrage, réaliser les fondations, couler le béton.

Débouchés : coffreur boiseur ou coffreuse boiseuse, maçon ou maçonne, monteur ou monteuse d'armatures sur un chantier de construction du bâtiment ou du génie civil.

45 Loiret

- A Orléans, BTP CFA du Loiret

CAP Constructeur en canalisations des travaux publics

Le **canalisateur** ou la **canalisatrice** installe et entretient les canalisations assurant la distribution de l'eau potable ou du gaz de ville et l'évacuation des eaux usées. Puis il ou elle remet en état les bordures, les trottoirs...

36 Indre

- A Châteauroux, BTP CFA de l'Indre

37 Indre-et-Loire

- A Saint-Pierre-des-Corps, BTP CFA de l'Indre-et-Loire

CAP Couvreur

Le **couvreur** ou la **couvreuse** travaille sur les toits des maisons ou d'édifices. Il ou elle pose, entretient et répare les toitures. Il ou elle calcule la surface, évalue le nombre d'ardoises ou de tuiles nécessaires, met en place les échafaudages, installe des conduits d'eau de pluie et des lucarnes. Il ou elle utilise divers matériaux : tuiles, ardoises, chaume, ciment, verre...

18 Cher

- A Bourges, lycée professionnel Jean de Berry

28 Eure-et-Loir

- ◆ Lucé, lycée professionnel Philibert de l'Orme
- A Chartres, BTP CFA d'Eure-et-Loir

37 Indre-et-Loire

- A Saint-Pierre-des-Corps, BTP CFA de l'Indre-et-Loire
- A Tours, CFA des Compagnons du Devoir du Tour de France

41 Loir-et-Cher

- A Blois, BTP CFA du Loir-et-Cher

45 Loiret

- ◆ Saint-Jean-de-Braye, lycée des métiers Henri Gaudier-Brezska
- A Orléans, BTP CFA du Loiret

CAP Étancheur du bâtiment et des travaux publics

L'**étancheur** ou l'**étancheuse** réalise des travaux de revêtements d'étanchéité à l'eau. Il peut s'agir de toitures, de terrasses-jardins, de bassins, de façades industrielles, de ponts, de barrages... Il ou elle peut aussi prendre en charge l'isolation thermique et acoustique.

37 Indre-et-Loire

- A Tours, CFA des Compagnons du Devoir du Tour de France

CAP Maçon

Le **maçon** ou la **maçonne** participe à la construction des bâtiments à partir de blocs de béton, de briques, de parpaings. Il ou elle prépare le béton, fait des enduits, prépare les fondations du bâtiment, coule la dalle, monte les murs et cloisons et pose les planchers. Il ou elle met en place tous les éléments porteurs de la construction.

18 Cher

◆ Bourges, lycée professionnel Jean de Berry

28 Eure-et-Loir

● Mainvilliers, EREA François Truffaut

▲ Chartres, BTP CFA d'Eure-et-Loir

36 Indre

● Châteauroux, EREA Éric Tabarly

▲ Châteauroux, BTP CFA de l'Indre

37 Indre-et-Loire

▲ Saint-Pierre-des-Corps, BTP CFA de l'Indre-et-Loire

▲ Tours, CFA des Compagnons du Devoir du Tour de France

41 Loir-et-Cher

▲ Blois, BTP CFA du Loir-et-Cher

45 Loiret

● Amilly, EREA Simone Veil

▲ Orléans, BTP CFA du Loiret

➔ Entretien des bâtiments, faire des réparations

CAP Maintenance de bâtiments de collectivités

L'**agent** ou l'**agente de maintenance des bâtiments** vérifie le bon état des bâtiments gérés par les collectivités : communes, hôpitaux, entreprises. Il ou elle assure l'entretien et les dépannages (cuisines, éclairages, réseaux électriques et téléphoniques...).

18 Cher

◆ Bourges, lycée professionnel Jean de Berry

28 Eure-et-Loir

■ Saint-Maurice-Saint-Germain, lycée professionnel privé Notre-Dame

37 Indre-et-Loire

■ Joué-lès-Tours, lycée polyvalent Saint-Gatien

▲ Saint-Pierre-des-Corps, BTP CFA de l'Indre-et-Loire

45 Loiret

▲ Chaingy, maison familiale rurale

➔ Fabriquer, Restaurer

CAP Menuisier aluminium-verre

Le **menuisier** ou la **menuisière** fabrique et pose des fenêtres, vitrines de magasins, vérandas, mobiliers, équipements de salle de bain... Il ou elle exerce en atelier ou sur le chantier (habitations, écoles, locaux sportifs, bâtiments...).

45 Loiret

◆ Fleury-les-Aubrais, lycée professionnel Jean Lurçat

CAP Menuisier fabricant de menuiserie, mobilier et agencement

Le **menuisier** ou la **menuisière** réalise en atelier de fabrication des ouvrages comme des portes, fenêtres, placards, parquets... Il ou elle utilise différents matériaux : bois, plastique, aluminium...

18 Cher

◆ Bourges, lycée professionnel Jean de Berry

28 Eure-et-Loir

● Mainvilliers, EREA François Truffaut

■ Saint-Maurice-Saint-Germain, lycée professionnel privé Notre-Dame

▲ Chartres, BTP CFA d'Eure-et-Loir

36 Indre

● Châteauroux, EREA Éric Tabarly

▲ Châteauroux, BTP CFA de l'Indre

37 Indre-et-Loire

◆ Saint-Pierre-des-Corps, lycée professionnel Martin Nadaud

▲ Saint-Pierre-des-Corps, BTP CFA de l'Indre-et-Loire

▲ Tours, CFA des Compagnons du Devoir du Tour de France

41 Loir-et-Cher

▲ Blois, BTP CFA du Loir-et-Cher

45 Loiret

▲ Orléans, BTP CFA du Loiret

CAP Menuisier installateur

Le **menuisier** ou la **menuisière** travaille essentiellement sur le chantier, pour installer des menuiseries en bois et autres matériaux.

28 Eure-et-Loir

▲ Chartres, BTP CFA d'Eure-et-Loir

37 Indre-et-Loire

▲ Saint-Pierre-des-Corps, BTP CFA de l'Indre-et-Loire

45 Loiret

● Amilly, EREA Simone Veil

▲ Orléans, BTP CFA du Loiret

CAP Serrurier métallier

Le ou la titulaire de ce diplôme travaille sur tous types de métaux. Il ou elle peut fabriquer des portes blindées, des grilles de protection, des charpentes métalliques, des escaliers...

28 Eure-et-Loir

● Mainvilliers, EREA François Truffaut

36 Indre

● Châteauroux, EREA Éric Tabarly

▲ Châteauroux, BTP CFA de l'Indre

37 Indre-et-Loire

◆ Tours, lycée professionnel Gustave Eiffel

▲ Tours, CFA des Compagnons du Devoir du Tour de France

41 Loir-et-Cher

▲ Blois, BTP CFA du Loir-et-Cher

45 Loiret

◆ Fleury-les-Aubrais, lycée professionnel Jean Lurçat

◆ Gien, lycée professionnel Marguerite Audoux

↘ Installer la plomberie, l'électricité, le chauffage

CAP Électricien

L'électricien installateur ou l'électricienne installatrice intervient sur les éclairages, les interphones, les alarmes, les ascenseurs... Il ou elle installe, met en service et assure la maintenance des installations électriques.

18 Cher

◆ Bourges, lycée polyvalent Pierre-Émile Martin

▲ Bourges, CFA interprofessionnel du Cher

28 Eure-et-Loir

◆ Châteaudun, lycée des métiers Jean-Félix Paulsen

◆ Dreux, lycée polyvalent Édouard Branly

■ Saint-Maurice-Saint-Germain, lycée professionnel privé Notre-Dame

▲ Chartres, BTP CFA d'Eure-et-Loir

36 Indre

◆ Châteauroux, lycée polyvalent Blaise Pascal

▲ Châteauroux, BTP CFA de l'Indre

37 Indre-et-Loire

◆ Château-Renault, lycée professionnel Beauregard

▲ Saint-Pierre-des-Corps, BTP CFA de l'Indre-et-Loire

41 Loir-et-Cher

◆ Romorantin-Lanthenay, lycée professionnel Denis Papin

◆ Saint-Aignan, lycée professionnel Val de Cher

▲ Blois, BTP CFA du Loir-et-Cher

45 Loiret

◆ Pithiviers, lycée professionnel Jean de la Taille

■ Orléans, lycée polyvalent Sainte-Croix-Saint-Euverte

▲ Orléans, BTP CFA du Loiret

CAP Monteur en installations sanitaires

Le plombier ou la plombière installe, met en service et dépanne les installations d'eau sanitaire : compteurs d'eau, lavabos, douches, baignoires, piscines, fontaines, arrosage automatique...

18 Cher

◆ Bourges, lycée professionnel Jean de Berry

28 Eure-et-Loir

◆ Lucé, lycée professionnel Philibert de l'Orme

▲ Chartres, BTP CFA d'Eure-et-Loir

36 Indre

▲ Châteauroux, BTP CFA de l'Indre

37 Indre-et-Loire

◆ Saint-Pierre-des-Corps, lycée professionnel Martin Nadaud

▲ Saint-Pierre-des-Corps, BTP CFA de l'Indre-et-Loire

▲ Tours, CFA des Compagnons du Devoir du Tour de France

41 Loir-et-Cher

◆ Saint-Aignan, lycée professionnel Val de Cher

▲ Blois, BTP CFA du Loir-et-Cher

45 Loiret

◆ Châlette-sur-Loing, lycée professionnel Château-Blanc

▲ Orléans, BTP CFA du Loiret

CAP Monteur en installations thermiques

Le ou la chauffagiste effectue la pose des appareils de chauffage comme les chaudières, les radiateurs, les panneaux solaires... Il ou elle soude, découpe, raccorde et règle les appareils et les contrôle. L'emploi se situe chez des particuliers, dans des commerces, des bâtiments industriels...

28 Eure-et-Loir

■ Saint-Maurice-Saint-Germain, lycée professionnel privé Notre-Dame

▲ Chartres, BTP CFA d'Eure-et-Loir

36 Indre

▲ Châteauroux, BTP CFA de l'Indre

37 Indre-et-Loire

▲ Saint-Pierre-des-Corps, BTP CFA de l'Indre-et-Loire

▲ Tours, CFA des Compagnons du Devoir du Tour de France

45 Loiret

▲ Châlette-sur-Loing, lycée professionnel Château-Blanc

(recrutement 1 an sur 2, prochain recrutement en 2020)

▲ Orléans, BTP CFA du Loiret

↘ Réaliser les finitions

CAP Carreleur-mosaïste

Le carreleur ou la carreleuse mosaïste réalise au moyen de carrelages, faïences, pierres, le revêtement des sols et des murs intérieurs et extérieurs. Il ou elle travaille dans les entreprises spécialisées en revêtement, mais aussi dans les entreprises de maçonnerie, de plâtrerie ou de peinture.

28 Eure-et-Loir

▲ Chartres, BTP CFA d'Eure-et-Loir

36 Indre

▲ Châteauroux, BTP CFA de l'Indre

37 Indre-et-Loire

▲ Saint-Pierre-des-Corps, BTP CFA de l'Indre-et-Loire

45 Loiret

▲ Orléans, BTP CFA du Loiret

◆ en lycée professionnel public ■ en lycée professionnel privé ou MFR A par apprentissage
 ● en EREA

CAP Peintre applicateur de revêtements

Le ou la **peintre en bâtiment** prépare les murs, plafonds et sols pour y appliquer ensuite peinture, tapisserie ou moquette. Il ou elle peut aussi travailler à l'extérieur sur les façades.

18 Cher

◆ Bourges, lycée professionnel Jean de Berry

28 Eure-et-Loir

◆ Lucé, lycée professionnel Philibert de l'Orme

● Mainvilliers, EREA François Truffaut

■ Saint-Maurice-Saint-Germain, lycée professionnel privé Notre-Dame

A Chartres, BTP CFA d'Eure-et-Loir

36 Indre

● Châteauroux, EREA Éric Tabarly

A Châteauroux, BTP CFA de l'Indre

37 Indre-et-Loire

A Saint-Pierre-des-Corps, BTP CFA de l'Indre-et-Loire

A Tours, CFA des Compagnons du Devoir du Tour de France

41 Loir-et-Cher

A Blois, BTP CFA du Loir-et-Cher

45 Loiret

● Amilly, EREA Simone Veil

A Orléans, BTP CFA du Loiret

CAP Plâtrier-plaquiste

Le **plâtrier** ou la **plâtrière** s'occupe de la réalisation de cloisons, plafonds et sols. Il ou elle dépose le plâtre et prépare les surfaces parfaitement lisses pour les menuisiers, menuisières et les peintres.

41 Loir-et-Cher

A Blois, BTP CFA du Loir-et-Cher

CAP Solier-moquettiste

Le **solier** ou la **solière moquettiste** pose au sol et sur les murs divers revêtements : linoléum, moquette, mosaïque collée, matière plastique, tissu...

37 Indre-et-Loire

A Saint-Pierre-des-Corps, BTP CFA de l'Indre-et-Loire

57 FILMS D'ANIMATION POUR DÉCOUVRIR LES MÉTIERS



**À VOIR SUR
ONISEP TV
ET SUR
YOUTUBE**

**À RETROUVER SUR
www.onisep.fr/Les-metiers-animes
AVEC DES FICHES MÉTIERS**



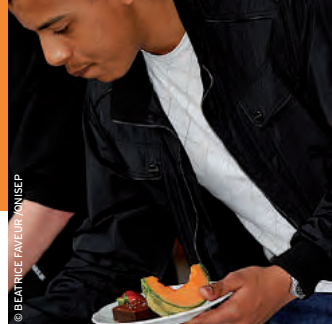
MINISTÈRE
DE L'ÉDUCATION
NATIONALE ET
DE LA JEUNESSE

MINISTÈRE
DE L'ENSEIGNEMENT SUPÉRIEUR,
DE LA RECHERCHE
ET DE L'INNOVATION



onisep

TOUTE L'INFO SUR LES MÉTIERS
ET LES FORMATIONS



- ◆ en lycée professionnel public ■ en lycée professionnel privé ou MFR Ⓐ par apprentissage
● en EREA ▲ conditions de recrutement (voir p. 4)

➔ Aider et soigner les personnes

CAP Accompagnant éducatif petite enfance

Le ou la titulaire de ce diplôme est en charge de l'accueil, la garde des jeunes enfants et la contribution à leur éducation.

Il ou elle assure aussi l'entretien courant et l'hygiène des locaux et des équipements.

37 Indre-et-Loire

Ⓐ Bourgueil, maison familiale rurale Le Grand Gibet

41 Loir-et-Cher

Ⓐ Blois, CFA interprofessionnel du Loir-et-Cher

45 Loiret

■ Ⓐ Férolles, maison familiale rurale

Ⓐ Orléans, CFA Orléans Métropole

Ⓐ Sainte-Geneviève-des-Bois, maison familiale rurale

CAP Assistant technique en milieux familial et collectif

L'agent ou l'agente d'entretien travaille au service des autres et assure l'entretien du cadre de vie des personnes et l'entretien du linge. Il ou elle prépare et sert les repas. Par ces activités, il ou elle contribue au bien-être des personnes, à leur domicile ou en structure.

18 Cher

◆ Saint-Amand-Montrond, lycée professionnel Jean Moulin

28 Eure-et-Loir

◆ Châteaudun, lycée des métiers Jean-Félix Paulsen

37 Indre-et-Loire

◆ Loches, lycée polyvalent Thérèse Planiol

41 Loir-et-Cher

■ Blois, lycée polyvalent La Providence

◆ Saint-Aignan, lycée professionnel Val de Cher

45 Loiret

◆ Châlette-sur-Loing, lycée professionnel Château-Blanc

◆ Gien, lycée professionnel Marguerite Audoux

■ Orléans, lycée polyvalent Sainte-Croix-Saint-Euverte

CAP Podo-orthésiste

Le ou la **podo-orthésiste** participe à la fabrication et aux finitions des chaussures orthopédiques ou de tout autre appareillage concernant le pied. Il ou elle règle les machines et réalise la maintenance du poste de travail.

37 Indre-et-Loire

Ⓐ Joué-lès-Tours, Campus des métiers et de l'artisanat

CAPa Services aux personnes et vente en espace rural

L'employé ou l'employée en milieu rural aide des familles ou des personnes dans des maisons de repos, maisons de retraite, cantines scolaires...

18 Cher

■ Bengy-sur-Craon, lycée d'enseignement professionnel agricole privé

28 Eure-et-Loir

■ Anet, lycée professionnel agricole privé Gabriel Bridet

■ Mignières, lycée Franz Stock

37 Indre-et-Loire

◆ Chambray-lès-Tours, lycée professionnel agricole

■ Azay-le-Rideau, maison familiale rurale La Noraie

■ Ⓐ Bourgueil, maison familiale rurale Le Grand Gibet

■ La Croix-en-Touraine, maison familiale rurale

■ Tours, maison familiale rurale Rougemont

■ Loches, lycée horticole et paysager privé Sainte-Jeanne d'Arc

41 Loir-et-Cher

■ Fougères-sur-Bièvre, lycée d'enseignement agricole professionnel privé de Boissay

■ Montoire-sur-le-Loir, lycée d'enseignement agricole privé Sainte-Cécile

45 Loiret

■ Ascoux, maison familiale rurale du Pithiverais

■ Férolles, maison familiale rurale

■ Gien, maison familiale rurale

Assurer l'hygiène, la propreté

CAP Agent de propreté et d'hygiène

L'agent ou l'agente de propreté peut nettoyer des bureaux, des centres commerciaux, des véhicules de transport en commun, des usines, des ateliers, des hôpitaux...

Il ou elle utilise les machines, matériels et produits appropriés.

36 Indre

● Châteauroux, EREA Éric Tabarly

37 Indre-et-Loire

▲ Tours, CFA Propreté INHNI Centre

45 Loiret

● Amilly, EREA Simone Veil

Assurer la sécurité

CAP Agent de sécurité

L'agent ou l'agente de sécurité assure la surveillance et le gardiennage des marchandises et des locaux, ainsi que la protection des personnes. Le plus souvent salarié ou salariée d'une entreprise de gardiennage ou de services, mais aussi parfois d'une entreprise possédant un service de sécurité intégré.

41 Loir-et-Cher

◆ Vendôme, lycée professionnel André Ampère ▲

▲ Ces CAP faisaient l'objet de conditions de recrutement (âge, tests d'aptitude, entretien...) en 2017-2018.

Renseignez-vous auprès des établissements concernés pour les modalités d'admission.



Retrouvez nos guides en consultation dans votre établissement (au CDI, au BDI) ou en vente sur le site

www.onisep.fr/librairie

Maison Familiale Rurale d'Azay-le-Rideau
"La Noraie" - 37190 Azay-le-Rideau

UNE ALTERNANCE POUR CONSTRUIRE SON AVENIR AUTREMENT

CAPa Services Aux Personnes et Vente en Espace Rural

Pour travailler dans le Commerce ou le Service aux Personnes en apprentissage ou en formation initiale

www.mfr-azay.fr
Contact : 02 47 45 66 00 / mfr.azay@mfr.asso.fr

REUSSIR autrement

Les adresses

Où préparer un CAP ?

Retrouvez les adresses des établissements :

- lycées professionnels publics,
- établissements de l'enseignement adapté,
- lycées professionnels privés,
- maisons familiales rurales,
- centres de formation d'apprentis.

Ces établissements sont classés par département, puis par ville selon l'ordre alphabétique.

**Vous recherchez un diplôme,
une formation, un métier,
un établissement... ?**

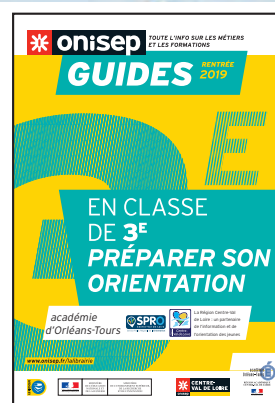
Le site de géolocalisation de l'Onisep vous permet, à partir d'une recherche géographique, de trouver ces informations :
geolocalisation.onisep.fr



Infos +

Si d'autres formations vous intéressent, vous pouvez consulter le guide régional «Après la 3^e» au CDI ou au BDI de votre établissement, dans un centre d'information et d'orientation ➔ Voir adresses page 37 ou en téléchargement sur www.onisep.fr/orleans

Renseignez-vous auprès de votre psychologue de l'Éducation nationale, ou de vos professeurs.



En téléchargement sur
www.onisep.fr/orleans

LES LYCÉES PROFESSIONNELS PUBLICS

18 Cher

Lycée Professionnel Jean de Berry
Lycée des métiers du bâtiment
85 avenue François Mitterrand
18000 Bourges
☎ 02 48 48 18 50
<http://lyc-jean-de-berry-bourges.tice.ac-orleans-tours.fr/eva/>
Internat filles/garçons

Lycée Professionnel Jean Mermoz
Lycée des métiers de l'industrie, du tertiaire et du service à la personne
Allée des Collèges - BP 4044
18028 Bourges Cedex
☎ 02 48 23 00 80
ecl.ac-orleans-tours.fr/lyc-mermoz-bourges
Internat filles/garçons

Lycée polyvalent Pierre-Émile Martin
Lycée des métiers de l'ingénierie de l'énergie et de l'environnement
1 avenue de Gionne
18000 Bourges Cedex
☎ 02 48 48 13 93
www.lyceepem.fr
Internat filles/garçons

Lycée Professionnel Vauvert
Lycée des métiers de l'automobile et du commerce
Rue Marguerite Audoux
18000 Bourges
☎ 02 48 50 18 34
lyc-vauvert-bourges.tice.ac-orleans-tours.fr
Hébergement organisé hors établissement (Lycée Marguerite de Navarre à Bourges)

Lycée Professionnel Jean Guéhenno
Lycée des métiers de la bijouterie, du commerce et de la restauration
31 rue des Sables
18200 Saint-Amand-Montrond
☎ 02 48 96 24 30
lp-jean-guehenno-st-amand-montrond.tice.ac-orleans-tours.fr
Internat filles/garçons

Lycée Professionnel Jean Moulin
45 rue Jean Moulin - BP 184
18206 Saint-Amand-Montrond
☎ 02 48 62 03 03
lyc-moulin-st-amand.tice.ac-orleans-tours.fr
Internat filles/garçons

Lycée polyvalent Henri Brisson
Lycée des métiers de l'industrie et des sciences appliquées
25 avenue Henri Brisson
18100 Vierzon
☎ 02 48 52 74 00
www.lycee-henribrisson.fr
Internat filles/garçons

Lycée polyvalent Edouard Vaillant
41 bis rue Charles Hurvoy
18100 Vierzon
☎ 02 48 71 17 24
<http://lyc-edouard-vaillant-vierzon.tice.ac-orleans-tours.fr/eva/>
Internat filles/garçons

28 Eure-et-Loir

Lycée des métiers Jean-Félix Paulsen
Lycée des métiers des services, de l'électrotechnique et de la maintenance industrielle
 1 boulevard du 8 mai 1945 - BP 10101
 28200 **Châteaudun**
 ☎ 02 37 94 08 39
lyc-jean-felix-paulsen-chateaudun.tice.ac-orleans-tours.fr
 Internat filles/garçons

Lycée polyvalent Édouard Branly
Lycée des métiers des sciences et de l'industrie
 29 avenue Kennedy
 28100 **Dreux**
 ☎ 02 37 62 58 58
lyc-edouardbrantly-dreux.tice.ac-orleans-tours.fr
 Internat filles/garçons

Lycée Professionnel Gilbert Courtois
Lycée des métiers des services et de l'industrie
 2 rue Salvador Allende - BP 257
 28105 **Dreux** Cedex
 ☎ 02 37 38 09 10
<http://lyc-gilbert-courtois-dreux.tice.ac-orleans-tours.fr/php5/>
 Hébergement organisé hors établissement

Lycée Professionnel Maurice Viollette
Lycée des métiers des services, des industries cosmétiques et pharmaceutiques
 Rue Pablo Neruda
 28100 **Dreux** Cedex
 ☎ 02 37 62 88 60
mauriceviollette.free.fr
 Internat filles/garçons

Lycée Professionnel Elsa Triolet
Lycée des métiers de l'accueil, du commerce et des services administratifs
 2 rue des Ecoles
 28110 **Lucé**
 ☎ 02 37 35 22 80
www.lyc-elsa-triolet.fr
 Hébergement organisé hors établissement

Lycée Professionnel Philibert de l'Orme
 7 rue Jules Ferry
 28114 **Lucé**
 ☎ 02 37 35 38 30
<http://lyc-philibert-de-lorme-luce.tice.ac-orleans-tours.fr/eva/>
 Internat filles/garçons

Lycée polyvalent Silvia Monfort
Lycée des métiers des échanges internationaux
 6 rue de l'Orme de Sours - BP 9
 28600 **Luisant**
 ☎ 02 37 88 21 21
lyc-silviamonfort-luisant.tice.ac-orleans-tours.fr
 Internat filles/garçons

Lycée polyvalent Rémi Belleau
Lycée des métiers du commerce et de la gestion des entreprises
 33 rue Bretonnerie - BP 90201
 28401 **Nogent-le-Rotrou**
 ☎ 02 37 29 30 00
www.remibelleau.com
 Internat filles/garçons

36 Indre

Lycée Professionnel Châteauneuf
 83 avenue Rollinat - BP 76
 36200 **Argenton-sur-Creuse**
 ☎ 02 54 24 00 63
lycee-chateauneuf.fr
 Internat filles/garçons

Lycée agricole
 Route de Velles - BP 529
 36018 **Châteauroux** Cedex
 ☎ 02 54 53 11 00
<https://naturapolis36.fr/>
 Internat filles/garçons

Lycée polyvalent Blaise Pascal
 27 boulevard Blaise Pascal - BP 569
 36019 **Châteauroux**
 ☎ 02 54 53 55 00
www.lyceeblaiseepascal.com
 Internat filles/garçons

Lycée Professionnel Les Charmilles
Lycée des métiers des services à la personne et du tertiaire
 1 rue Etienne de la Boétie - BP 565
 36019 **Châteauroux** Cedex
 ☎ 02 54 60 50 50
www.lycee-charmilles-chateauroux.fr
 Internat filles/garçons

Lycée polyvalent Balzac d'Alembert
Lycée des métiers du cuir, de la logistique et du transport
 8 rue de la Limoise - BP 177
 36105 **Issoudun** Cedex
 ☎ 02 54 03 42 00
balzac-dalembert.fr
 Internat filles/garçons

Lycée polyvalent George Sand
 25 avenue George Sand - BP 144
 36400 **La Châtre**
 ☎ 02 54 62 17 00
<http://lyc-george-sand-la-chatre.tice.ac-orleans-tours.fr/eva/>
 Internat filles/garçons

Lycée polyvalent Pasteur
 12 boulevard François Mitterrand - BP 206
 36300 **Le Blanc**
 ☎ 02 54 37 13 78
www.lyceepasteurleblanc.fr
 Internat filles/garçons

37 Indre-et-Loire

Lycée Professionnel Jean Chaptal
 Rue du Clos des Gardes
 37400 **Amboise**
 ☎ 02 47 23 46 20
lpchaptal.fr
 Hébergement organisé hors établissement
 (Lycée Léonard de Vinci à Amboise)

Lycée Professionnel agricole
 104 avenue de la République
 37170 **Chambray-lès-Tours**
 ☎ 02 47 28 09 97
www.epl-amboisechambray.fr
 Internat filles/garçons

Lycée Professionnel Beauregard
Lycée des métiers du tertiaire, de la maintenance et de l'électrotechnique
 15 rue André Bauchant
 37110 **Château-Renault**
 ☎ 02 47 29 80 00
www.lycee-des-metiers-beauregard.fr
 Internat filles/garçons

Lycée Professionnel Joseph Cugnot
Lycée des métiers du transport, de l'automobile et de la maintenance
 Les Hucherolles - BP 134
 37500 **Chinon**
 ☎ 02 47 93 65 00
www.ldmcugnot.fr
 Hébergement organisé hors établissement

Lycée Professionnel d'Arsonval
Lycée des métiers d'art, de l'aménagement de l'espace et de la communication
 6 Place de la Marne - BP 526
 37305 **Joué-lès-Tours**
 ☎ 02 47 80 19 19
www.lycee-arsonval.com
 Hébergement organisé hors établissement

Lycée polyvalent Thérèse Planiol
Lycée des métiers du bois, du décolletage et des services
 Place des Prébendes - BP 110
 37600 **Loches**
 ☎ 02 47 91 41 21
lycee-delataille-loches.fr
 Internat filles/garçons

Lycée Professionnel Martin Nadaud
Lycée des métiers de l'architecture, de la construction et de l'énergie
 67 rue Jeanne Labourbe
 37700 **Saint-Pierre-des-Corps**
 ☎ 02 47 46 43 00
www.martin-nadaud.org
 Internat garçons (les filles sont hébergées au lycée Grandmont à Tours)

Lycée Professionnel Albert Bayet
Lycée des métiers des industries graphiques, de la restauration, de l'automobile et de la logistique
 9 rue du commandant Bourgoin - CS 85853
 37058 **Tours** Cedex 1
 ☎ 02 47 77 12 12
www.bayet.org
 Internat filles/garçons

Lycée Professionnel Henri Becquerel
Lycée des métiers de l'électricité
 1 rue Jules Ladoumègue
 37000 **Tours**
 ☎ 02 47 32 48 00
www.lyc-becquerel.eu
 Hébergement organisé hors établissement

Lycée Professionnel Gustave Eiffel
Lycée des métiers de l'industrie
 1 rue Augereau
 37100 **Tours**
 ☎ 02 47 88 40 00
lycee-eiffel-tours.eu
 Hébergement organisé hors établissement

Lycée Professionnel Victor Laloux
Lycée des métiers de la distribution et des services
 6 avenue Monge
 37000 **Tours**
 ☎ 02 47 74 88 00
lyceevictorlaloux.fr
 Hébergement organisé hors établissement
 (lycée Grandmont à Tours)

41 Loir-et-Cher

Lycée Professionnel Sonia Delaunay
Lycée des métiers des services à la personne et du tertiaire
 21 bis rue d'Avvergne
 41016 **Blois** Cedex
 ☎ 02 54 90 48 00
www.lyc-delaunay-blois.fr
 Hébergement organisé hors établissement

Lycée des métiers de l'hôtellerie et de tourisme du Val de Loire
 174 rue Albert 1er - BP 3323
 41002 **Blois**
 ☎ 02 54 51 51 54
lyc-hotelier-blois.tice.ac-orleans-tours.fr
 Internat filles/garçons

Lycée Professionnel agricole
 6 rue de l'Agriculture
 41800 **Montoire-sur-le-Loir**
 ☎ 02 54 86 41 00
www.lpa-montoire.educagri.fr
 Internat filles/garçons

Lycée Professionnel Denis Papin
 46 rue de la Deniserie
 41206 **Romorantin-Lanthenay**
 ☎ 02 54 95 62 50
www.denis-papin.fr
 Hébergement organisé hors établissement

Lycée Professionnel Val de Cher
Lycée des métiers de l'énergie et des services
2 avenue Jean Magnon - BP 83
41110 **Saint-Aignan-sur-Cher**
☎ 02 54 75 48 48
www.lyceevaldecher.fr
Internat filles/garçons

Lycée Professionnel André Ampère
11 rue Jean Bouin
41001 **Vendôme**
☎ 02 54 23 31 00
www.lycee-ampere41.com
Internat filles/garçons

45 Loiret

Lycée Professionnel Château-Blanc
1 rue Saint-Just - BP 41
45120 **Châlette-sur-Loing**
☎ 02 38 95 06 15
www.lycee-chateaublanc.net
Internat filles/garçons

Lycée Professionnel Jean Lurçat
Lycée des métiers de l'énergie, des structures métalliques et du tertiaire
4 rue du Perron - BP 41214
45401 **Fleury-les-Aubrais**
☎ 02 38 70 97 00
www.lycee-jean-lurcat.com
Hébergement possible au lycée Jacques Monod (navette matin et soir)

Lycée Professionnel Marguerite Audoux
20 rue du 32^e Régiment d'Infanterie
45500 **Gien**
☎ 02 38 31 70 30
www.lycee-marguerite-audoux.fr
Hébergement organisé hors établissement

Lycée Professionnel Jeannette Verdier
3 rue Cyrille Robert - BP 703
45207 **Montargis**
☎ 02 38 98 00 74
www.lpverdier.fr
Internat filles/garçons

Lycée hôtelier de l'Orléanais
Lycée des métiers de l'hôtellerie et de la restauration
125 rue Claude Debussy
45160 **Olivet**
☎ 02 38 63 49 16
www.lycee-hotelier-orleanais.fr
Internat filles/garçons

Lycée Professionnel Paul Gauquin
Lycée des métiers des services
10 avenue de la Recherche Scientifique
45071 **Orléans** Cedex 2
☎ 02 38 69 16 88
www.lp-gauquin.fr
Hébergement organisé hors établissement (lycée Voltaire à Orléans)

Lycée Professionnel Jean de la Taille
Lycée des métiers de l'électrotechnique et de la maintenance industrielle, de l'hôtellerie et du commerce
Allée de Burglengensfeld
45300 **Pithiviers**
☎ 02 38 06 10 60
lycee-jeandelataille.fr
Internat filles/garçons

Lycée des métiers Henri Gaudier-Brzeska
Lycée des métiers du bâtiment et de l'énergie, des travaux publics et du géomètre
40 avenue Denis Papin
45800 **Saint-Jean-de-Braye**
☎ 02 38 22 13 50
www.lyceegaudier.com
Internat filles/garçons

Lycée Professionnel Maréchal Leclerc
Lycée des métiers de la maintenance automobile, des équipements industriels, du transport et de la logistique
85 avenue Georges Clémenceau
45140 **Saint-Jean-de-la-Ruelle**
☎ 02 38 88 32 40
lycee-marechal-leclerc.com
Internat filles/garçons

LES ÉTABLISSEMENTS RÉGIONAUX D'ENSEIGNEMENT ADAPTÉ (EREA)

28 Eure-et-Loir

EREA François Truffaut
42 rue du Château d'eau, BP 41007
28301 **Mainvilliers**
☎ 02 37 18 29 00
www.erea-mainvilliers.org
Internat garçons

36 Indre

EREA Éric Tabarly
365 avenue de Verdun
36000 **Châteauroux**
☎ 02 54 53 85 85
www.erea-chateauroux.fr
Internat filles/garçons

45 Loiret

EREA Simone Veil
158 rue des Bourguins
45200 **Amilly**
☎ 02 38 28 38 48
Internat filles/garçons

LES LYCÉES PROFESSIONNELS PRIVÉS

18 Cher

Lycée Professionnel privé Saint-Joseph
11 rue Gourdon
18100 **Vierzon**
☎ 02 48 53 02 02
www.st-joseph-vierzon.fr
Internat filles/garçons

28 Eure-et-Loir

Lycée Professionnel agricole privé Gabriel Bridet
40 rue Hubert Baraine
28260 **Anet**
☎ 02 37 41 95 37
www.lyceeagnet.fr
Internat filles (les garçons sont logés en famille d'accueil)

Lycée Professionnel privé de Couasnon
Lycée des métiers des services à la personne et à l'entreprise
37 rue de Moronval
28100 **Dreux**
☎ 02 37 42 29 93
www.couasnon.com
Pas d'internat

Lycée Professionnel privé Françoise d'Aubigné
23 rue du Maréchal Maunoury
28130 **Maintenon**
☎ 02 37 23 01 84
www.lycee-francoise-aubigne.fr
Pas d'internat

Lycée Franz Stock
2 rue des Fleurs
28630 **Mignéres**
☎ 02 37 26 46 07
www.franz-stock.fr
Internat filles/garçons

Lycée horticole et paysager privé Notre-Dame des Jardins
Château des Vaux
28240 **Saint-Maurice-Saint-Germain**
☎ 02 37 53 70 63
chateaudesvaux.apprentis-auteuil.org
Internat filles/garçons

Lycée Professionnel privé Notre-Dame
Château des Vaux
28240 **Saint-Maurice-Saint-Germain**
☎ 02 37 53 70 63
chateaudesvaux.apprentis-auteuil.org
Internat filles/garçons (aussi pendant les week-end et les petits congés)

36 Indre

Lycée privé Saint-Cyr
1 rue Alexandre Lecherbonnier
36100 **Issoudun** Cedex
☎ 02 54 03 53 00
ecolesaintcyr.fr
Internat filles/garçons

Lycée d'enseignement agricole privé Saint-Cyran
1 route de Châtillon
36700 **Saint-Cyran-du-Jambot**
☎ 02 54 02 22 50
www.leapstcyran.fr
Internat filles/garçons

■ 37 Indre-et-Loire

Lycée polyvalent Saint-Gatien
Lycée des métiers de l'habitat et de la construction
 107 rue de la Douzillère
 37300 **Joué-lès-Tours**
 ☎ 02 47 78 15 56
www.saint-gatien.org
 Pas d'internat

Lycée horticole et paysager privé Sainte-Jeanne d'Arc
 Grand Vau
 Rue Paul Delvaux
 37600 **Loches**
 ☎ 02 47 91 80 20
saintejeannedarc.apprentis-auteuil.org
 Internat filles/garçons

Lycée Professionnel privé Saint-Vincent de Paul
 42 rue Delpérier - BP 45813
 37058 **Tours** Cedex 1
 ☎ 02 47 36 32 02
www.ndlr.fr
 Internat filles/garçons

■ 41 Loir-et-Cher

Lycée polyvalent La Providence
Lycée des métiers des services à la personne et aux organisations
 23 rue des Saintes-Maries
 41002 **Blois** Cedex
 ☎ 02 54 56 43 10
www.lapro.org
 Internat filles/garçons

Lycée d'enseignement agricole privé de Boissay
 41120 **Fougères-sur-Bièvre**
 ☎ 02 54 20 26 54
www.leap-boissay.fr
 Internat filles/garçons

Lycée d'enseignement agricole privé Sainte-Cécile
 12 rue Saint-Laurent
 41800 **Montoire-sur-le-Loir**
 ☎ 02 54 85 01 83
www.lycee-saintececile.fr
 Internat filles (garçons logés au lycée professionnel agricole à Montoire-sur-le-Loir)

■ 45 Loiret

Lycée Professionnel privé de l'Abbaye
 2 rue de l'Abbaye
 45190 **Beaugency**
 ☎ 02 38 44 51 25
www.lycee-abbaye.fr
 Pas d'internat

Lycée polyvalent Sainte-Croix-Saint-Euverte
Lycée des métiers des techniques industrielles, de la commercialisation, de la santé et du social
 28 rue de l'Ételon
 45001 **Orléans** Cedex 1
 ☎ 02 38 52 27 00
www.scse.fr
 Internat filles/garçons

Lycée privé polyvalent Saint-Paul-Bourdon-Blanc
Lycée des métiers du management et de la communication
 4 rue Neuve Saint-Aignan
 45000 **Orléans**
 ☎ 02 38 78 13 00
www.stpaulbb.org
 Internat filles/garçons

➔ LES MAISONS FAMILIALES RURALES (MFR)**■ 37 Indre-et-Loire**

Maison familiale rurale
 La Noraie
 37190 **Azay-le-Rideau**
 ☎ 02 47 45 66 00
www.mfr-azay.fr
 Internat filles/garçons

Maison familiale rurale
 27 avenue Reimlingen
 37140 **Bourgueil**
 ☎ 02 47 97 71 56
www.mfrbourgueil.fr
 Internat filles/garçons

Maison familiale rurale
 17 rue Nationale
 37150 **La Croix-en-Touraine**
 ☎ 02 47 57 94 44
www.mfrlacroix37.fr
 Internat filles/garçons

Maison familiale rurale du Lochois
 49 rue Henry Lhéritier de Chézelle
 37600 **Loches**
 ☎ 02 47 91 54 15
www.mfrlochois.fr
 Internat filles/garçons

Maison familiale rurale
 Route de Brou
 37800 **Noyant-de-Touraine**
 ☎ 02 47 65 44 63
www.mfr-noyant37.fr
 Internat filles/garçons

Maison familiale rurale du Val de l'Indre
 3 rue de Saint Branchs
 37250 **Sorigny**
 ☎ 02 47 26 07 31
www.mfrvaldelindre.fr
 Internat filles/garçons

Maison familiale rurale Rougemont
 Rue du Télégraphe
 37100 **Tours**
 ☎ 02 47 85 50 20
www.mfr-rougemont.fr
 Internat filles/garçons

■ 41 Loir-et-Cher

Maison familiale rurale
 15 chemin de Moncé
 41100 **Saint-Firmin-des-Prés**
 ☎ 02 54 23 42 03
www.mfr-st-firmin.fr
 Internat filles/garçons

■ 45 Loiret

Maison familiale rurale du Pithiverais
 Rue du Château
 45300 **Ascoux**
 ☎ 02 38 34 12 70
www.mfr-ascoux.fr
 Internat filles/garçons

Maison familiale rurale
 23 route de Blois
 45380 **Chaingy**
 ☎ 02 38 88 86 29
www.mfr-chaingy.fr
 Internat filles/garçons

Maison familiale rurale
 7 route de Darvoy
 45150 **Férolles**
 ☎ 02 38 59 73 04
www.mfr-ferolles.com
 Internat filles/garçons

Maison familiale rurale
 3 avenue des Montoires
 45500 **Gien**
 ☎ 02 38 67 00 34
www.mfr-gien.com
 Internat filles/garçons

Maison familiale rurale
 Place Pasteur
 45230 **Sainte-Geneviève-des-Bois**
 ☎ 02 38 92 54 94
www.mfrsqb45.org
 Internat filles/garçons

LES CENTRES DE FORMATION D'APPRENTIS (CFA)

■ 18 Cher

CFA interprofessionnel du Cher
149-151 rue de Turly - BP 4030
18028 **Bourges** Cedex
☎ 02 48 23 53 73
www.cfa-bourges.fr
Internat filles/garçons

CFA agricole du Cher
Le Sollier, CS 18
18570 **Le Subdray**
☎ 02 48 70 77 12
www.bourges.educagri.fr
Internat filles/garçons

■ 28 Eure-et-Loir

BTP CFA d'Eure-et-Loir
4 rue Vlamincq
28000 **Chartres**
☎ 02 37 88 48 50
28.btpcfa-centre.fr
Internat filles/garçons

CFA interprofessionnel de l'Eure-et-Loir
Rue Isidore Douin - CS 30819
28008 **Chartres** Cedex
☎ 02 37 91 66 66
www.cfainterpro28.fr
Internat garçons (hébergement pour les filles organisé hors établissement)

CFAI Centre-Val de Loire (Centre de formation d'apprentis de l'Industrie)
11 rue Louis Appert
28200 **Châteaudun**
☎ 02 37 45 26 29
www.cfai-centre.fr
Hébergement organisé hors établissement

CFA agricole de l'Eure-et-Loir
La Saussaye
28630 **Sours**
☎ 02 37 33 72 25
www.legta.chartres.educagri.fr
Internat filles/garçons

■ 36 Indre

CFA agricole de l'Indre
Route de Velles, CS 70529
36018 **Châteauroux** Cedex
☎ 02 54 53 11 15
www.epl.chateauroux.educagri.fr
Internat filles/garçons

BTP CFA de l'Indre
16 avenue Patureau-Francoeur
36000 **Châteauroux**
☎ 02 54 34 76 78
36.btpcfa-centre.fr
Internat filles/garçons

CFA interprofessionnel de l'Indre
164 avenue John Kennedy - BP 65
36002 **Châteauroux**
☎ 02 54 08 70 00
www.cfacm36.fr
Internat filles/garçons

■ 37 Indre-et-Loire

CFA agricole de l'Indre-et-Loire Annexe
Rue du Petit Bouqueteau
37500 **Chinon**
☎ 02 47 93 14 43
www.tours-fondettes.educagri.fr
Internat filles/garçons

CFA agricole de l'Indre-et-Loire
La Plaine
37230 **Fondettes**
☎ 02 47 42 17 90
www.tours-fondettes.educagri.fr
Internat filles/garçons

Campus des métiers et de l'artisanat
5-7 rue Joseph Cugnot
37300 **Joué-lès-Tours**
☎ 02 47 78 47 00
www.campusdesmetiers37.fr
Internat filles/garçons

BTP CFA de l'Indre-et-Loire
106-112 rue Marcel Cachin
37700 **Saint-Pierre-des-Corps**
☎ 02 47 44 05 53
37.btpcfa-centre.fr
Internat filles/garçons

CFA de la Maison Familiale d'Éducation et d'Orientation
18 rue des Courances
37250 **Sorigny**
☎ 02 47 26 07 62
www.mfr-cfa-sorigny.fr
Internat filles/garçons

CFA des Compagnons du Devoir du Tour de France
25 rue de Franche-Comté
37099 **Tours** Cedex 02
☎ 02 47 41 39 39
www.compagnons-du-devoir.com
Internat filles/garçons

CFA Propreté INHNI Centre
34 rue Sergent Leclerc
37000 **Tours**
☎ 02 47 36 45 80
www.inhni.com
Hébergement organisé hors établissement

CFA Tours Alternance Formation
8 allée Roger Lecotté
37100 **Tours**
☎ 02 47 88 51 00
www.cfa-tours.fr
Internat filles/garçons

■ 41 Loir-et-Cher

BTP CFA du Loir-et-Cher
34 rue Bernard Darada
41000 **Blois**
☎ 02 54 90 34 56
41.btpcfa-centre.fr
Internat filles/garçons

CFA agricole du Loir-et-Cher
5-7 rue des Grands Champs - CS 2908
41029 **Blois** Cedex
☎ 02 54 56 49 00
www.cfaad41.com
Internat filles/garçons

CFA interprofessionnel du Loir-et-Cher
12 rue François Billoux
41000 **Blois**
☎ 02 54 74 14 73
www.cfa41.fr
Internat filles/garçons

CFA agricole du Loir-et-Cher
6 rue de l'agriculture
41800 **Montoire-sur-le-Loir**
☎ 02 54 85 00 30
www.cfaad41.com
Internat filles/garçons

CFA des Transports - Promotrans
9 - 11 allée du Bois de l'Orme
41100 **Vendôme**
☎ 02 54 73 37 30
www.promotrans.fr
Internat filles/garçons

■ 45 Loiret

CFA agricole du Loiret
11 rue des Pervenches
45270 **Bellegarde**
☎ 02 38 95 08 20
www.cfa-bellegarde.fr
Internat filles/garçons

CFAI Centre-Val de Loire (Centre de formation d'apprentis de l'Industrie)
74 route Nationale
45380 **La Chapelle-Saint-Mesmin**
☎ 02 38 22 33 10
www.cfai-centre.org
Internat filles/garçons

CFA de l'Est du Loiret
35 avenue Gaillardin
45200 **Montargis**
☎ 02 38 98 05 92
www.cfa-montargis.com
Internat filles/garçons

CFA de la Mouillère
66 avenue de la Mouillère
45072 **Orléans** Cedex 02
☎ 02 38 22 60 80
www.lamouillere.fr
Internat filles/garçons

CFA Orléans Métropole
9 rue du 11 Novembre
45000 **Orléans**
☎ 02 38 83 81 81
cfa.orleans-metropole.fr
Internat filles/garçons

BTP CFA du Loiret
79 rue du Petit Pont
45000 **Orléans**
☎ 02 38 86 02 51
45.btpcfa-centre.fr
Internat filles/garçons

CFA de la Chambre de métiers et de l'artisanat du Loiret
5 rue Charles Pégué - BP 1927
45009 **Orléans** Cedex 01
☎ 02 38 62 75 29
www.cfacm45.fr
Internat filles/garçons

LES CENTRES D'INFORMATION ET D'ORIENTATION (CIO)

[➔ Voir page 7](#)

■ 18 Cher

Bourges - 18000 Cedex
1A rue Charles VII
☎ 02 38 83 49 13
ce.ciobourges@ac-orleans-tours.fr

Saint-Amand-Montrond - 18200
Avenue Jean Giraudoux
☎ 02 38 83 49 09
ce.ciostamand@ac-orleans-tours.fr

Vierzon - 18103 Cedex
Cité scolaire Édouard Vaillant - BP 303
41 bis rue Charles Hurvoy
☎ 02 38 83 49 11
ce.ciovierzon@ac-orleans-tours.fr

■ 28 Eure-et-Loir

Chartres - 28000
Lycée Jehan de Beauce
20 rue du Commandant Chesne
☎ 02 38 83 49 96
ce.ciochartres@ac-orleans-tours.fr

Châteaudun - 28200
3 place Cap de la Madeleine
☎ 02 38 83 49 99
ce.ciochateaudun@ac-orleans-tours.fr

Dreux - 28100
1 esplanade du Champ de Foire
☎ 02 38 83 49 76
ce.ciodreux@ac-orleans-tours.fr

Nogent-le-Rotrou - 28400
Point d'accueil Lycée Rémi Belleau
33 rue Bretonnerie
☎ 02 38 83 49 05
ce.cionogent@ac-orleans-tours.fr

■ 36 Indre

Châteauroux - 36000
Cité administrative, bâtiment H
49 boulevard George Sand
☎ 02 38 83 49 07
ce.ciochateauroux@ac-orleans-tours.fr

Issoudun - 36100
Formapôle
Rue Georges Brassens
☎ 02 38 83 49 44
ce.cioissoudun@ac-orleans-tours.fr

Le Blanc - 36300
28 rue Grande ville Basse - BP 115
☎ 02 38 83 49 49
ce.cioleblanc@ac-orleans-tours.fr

■ 37 Indre-et-Loire

Amboise - 37400
Lycée Professionnel Jean Chaptal
Rue du Clos des Gardes
☎ 02 38 83 49 15
ce.cioamboise@ac-orleans-tours.fr

Chinon - 37500
14 rue Paul Huet
☎ 02 38 83 49 71
ce.ciochinon@ac-orleans-tours.fr

Joué-lès-Tours - 37301 Cedex
4 avenue Victor Hugo - BP 113
☎ 02 38 83 49 41
ce.ciojoue@ac-orleans-tours.fr

Loches - 37600
Lycée polyvalent Thérèse Planiol
Rue Paul Delvaux -
☎ 02 38 83 49 43
ce.cioloches@ac-orleans-tours.fr

Tours - 37000
64 bis boulevard Béranger
☎ 02 38 83 49 16
ce.ciotours@ac-orleans-tours.fr

■ 41 Loir-et-Cher

Blois - 41000
15 avenue de Vendôme
☎ 02 38 83 49 98
ce.cioblois@ac-orleans-tours.fr

Romorantin-Lanthenay - 41200
7 avenue de Paris
☎ 02 38 83 49 83
ce.cioromorantin@ac-orleans-tours.fr

Vendôme - 41100
17 bis rue Sanitas
☎ 02 38 83 49 91
ce.ciovendome@ac-orleans-tours.fr

■ 45 Loiret

Gien - 45500
1 place Foch
☎ 02 38 83 49 93
ce.ciogien@ac-orleans-tours.fr

Montargis - 45200
25 rue Jean Jaurès, 2^e étage
☎ 02 38 83 49 86
ce.ciomontargis@ac-orleans-tours.fr

Orléans - 45009 Cedex 1
55 rue Notre Dame de Recouvrance
BP 71960
☎ 02 38 83 49 54
ce.cioorleans@ac-orleans-tours.fr

Pithiviers - 45300 Cedex
9 faubourg d'Orléans
☎ 02 38 83 49 87
ce.ciopithiviers@ac-orleans-tours.fr

Retrouvez les coordonnées des CIO de l'académie, et des liens vers leurs sites Internet, sur :
www.ac-orleans-tours.fr

Rubrique Orientation, Les services d'information et d'orientation, Centres d'information et d'orientation.

LES MISSIONS LOCALES

[➔ Voir page 7](#)

■ 18 Cher

Aubigny-sur-Nère - 18700
Maison de l'emploi
27 avenue de la Gare
☎ 02 48 58 35 91
missionlocale@sancerresologne.fr

Bourges - 18000
8C enclos des Jacobins
☎ 02 48 65 39 97
accueilmibourges@missionlocalejeunes.fr

Dun-sur-Auron - 18130
9 boulevard Foch
☎ 02 48 66 62 70
contact@mlchersud.fr

La Guerche-sur-l'Aubois - 18150
Parc Maurice Fuzelier
☎ 02 48 74 28 44
contact@mlchersud.fr

Mehun-sur-Yèvre - 18500
Place Jean Manceau
☎ 02 48 57 06 24
antennemehun@missionlocalejeunes.fr

Saint-Amand-Montrond - 18200
2 rue Racine
☎ 02 48 82 10 35
contact@mlchersud.fr

Saint-Florent-sur-Cher - 18400
75 avenue Dordain
☎ 02 48 23 21 23
antennestflorent@missionlocalejeunes.fr

Sancerre - 18300
Cours du 18 juin
☎ 02 48 54 19 44
missionlocale@sancerresologne.fr

Vierzon - 18100
28 avenue Pierre Sépard
☎ 02 48 75 85 12
accueil@mlj-vierzon.fr

■ 28 Eure-et-Loir

Châteaudun - 28200
1 rue des Empereurs
☎ 02 37 52 57 71
accueil.chateaudun@milos28.fr

Dreux - 28100
7 rue Henri Dunant
☎ 02 37 38 57 67
mission.locale.dreux@wanadoo.fr

Lucé - 28110
2 rue de Normandie
☎ 02 37 36 49 50
contact@maj-chartres.fr

Nogent-le-Rotrou - 28400
2 rue Sainte-Anne
☎ 02 37 52 57 71
accueil.nogent@milos28.fr

■ 36 Indre

Argenton-sur-Creuse - 36200
1 rue des Écoles
☎ 02 54 24 06 50
ml.indre.sud@orange.fr

Châteauroux - 36000
24 rue Bourdillon
☎ 02 54 07 70 00
mission.locale@chateauroux.org

Issoudun - 36100
Rue Georges Brassens
☎ 02 54 21 52 75
ml.issoudun@orange.fr

La Châtre - 36400
1 rue Rollinat
☎ 02 54 48 29 70
ml.indre.sud@orange.fr

Le Blanc - 36300
28 rue Grande ville Basse
☎ 02 54 37 27 27
ml.indre.sud@orange.fr

■ 37 Indre-et-Loire

Amboise - 37400
19 rue de l'Île d'Or
☎ 02 47 30 41 64
contact@mloiretouraine.org

Beaulieu-lès-Loches - 37600
1 place Maréchal Leclerc
☎ 02 47 94 06 46
contact@ml-tourainecotesud.fr

Château-Renault - 37110
31 avenue du Maine
☎ 02 47 56 07 29
contact@mloiretouraine.org

Chinon - 37500
2 place Tenkodogo
☎ 02 47 93 30 40
mission.locale.chinon@wanadoo.fr

Joué-lès-Tours (Sud) - 37300
2 place Jean Nicolas Bouilly
☎ 02 47 53 97 83
antenne.sud@mltouraine.com

Saint-Pierre-des-Corps (Est) - 37700
22 rue Grand Cour
☎ 02 47 46 29 82
antenne.est@mltouraine.com

Tours (Centre) - 37000
10 place Neuve
☎ 02 47 31 39 15
antenne.centre@mltouraine.com

Tours (Garantie Jeunes) - 37000
28/30 rue de la Préfecture
☎ 02 47 31 39 15
mission.locale@mltouraine.com

Tours (Nord) - 37100
17-21 rue de Tourcoing
☎ 02 47 21 64 54
antenne.nord@mltouraine.com

■ 41 Loir-et-Cher

Blois - 41000
15 avenue de Vendôme
☎ 02 54 52 40 40
secretariat@mlblois.com

Romorantin-Lanthenay - 41200
3 rue Jean Monnet
☎ 02 54 76 23 22
mlromo@orange.fr

Vendôme - 41100
71 Faubourg Chartrain
☎ 02 54 77 14 87
mission.locale@ml-vendomois.fr

■ 45 Loiret

Gien - 45500
30 rue Paul Bert
☎ 02 38 67 25 62
missionlocale-gien@wanadoo.fr

Montargis - 45200
31 avenue Chautemps
☎ 02 38 98 73 60
contact@ajjam.com

Orléans (Centre) - 45000
9 boulevard de Verdun
☎ 02 38 78 91 92
contact@mlo.fr

Pithiviers - 45300
1 centre Madeleine Rolland - porte 4
☎ 02 38 30 78 06
mlpithiverais@wanadoo.fr

➔ LES CENTRES D'AIDE À LA DÉCISION (CAD) DES CHAMBRES DE MÉTIERS ET DE L'ARTISANAT

➔ Voir page 7

CAD du Cher
15 rue Henri Dunant - CS
80345
18000 **Bourges**
☎ 02 48 69 70 75
www.cma18.fr

CAD de l'Indre
31 rue Robert Mallet-Stevens
36000 **Châteauroux**
☎ 02 54 08 80 16
www.cma36.fr

CAD du Loir-et-Cher
16 rue de la Vallée Maillard
41018 **Blois** Cedex
☎ 02 54 44 65 69
www.cma41.fr

CAD du Loiret
28 rue du Faubourg Bourgogne
45000 **Orléans**
☎ 02 38 68 08 68
www.cma45.fr

CAD d'Eure-et-Loir
24 boulevard de la Courtille
28000 **Chartres**
☎ 02 37 91 57 00
www.cma28.fr

CAD d'Indre-et-Loire
36-42 route de Saint-Avertin
CS 50412
37204 **Tours** Cedex 3
☎ 02 47 25 24 21
www.cma37.fr

CAD du Loiret
Antenne de Montargis
6 rue de Vaublanc
45200 **Montargis**
☎ 02 38 98 89 04
www.cma45.fr

➔ LES POINTS A (information sur l'Apprentissage et l'Alternance) DES CHAMBRES DE COMMERCE ET D'INDUSTRIE (CCI)

➔ Voir page 7

CCI du Cher
Esplanade de l'Aéroport, route d'Issoudun
18001 **Bourges**
☎ 02 48 67 80 80
www.cher.cci.fr

CCI de l'Indre
24 place Gambetta
36028 **Châteauroux** Cedex
☎ 02 54 53 52 51
www.indre.cci.fr

CCI du Loir-et-Cher
16 rue de la Vallée Maillard
41018 **Blois** Cedex
☎ 02 54 44 64 04
www.loir-et-cher.cci.fr

CCI d'Eure-et-Loir
5 bis avenue Marcel Proust
28002 **Chartres** Cedex
☎ 02 37 84 28 28
www.cci28.fr

CCI de Touraine
4 bis rue Jules Favre
BP 41028
37010 **Tours** Cedex 1
☎ 02 47 47 20 00
www.touraine.cci.fr

CCI du Loiret
23 place du Martroi
45044 **Orléans** Cedex 1
☎ 02 38 77 77 77
www.loiret.cci.fr

➔ LES CHAMBRES D'AGRICULTURE

➔ Voir page 7

Chambre d'agriculture du Cher
2701 route d'Orléans - BP 10
18230 **Saint-Doulchard**
☎ 02 48 23 04 00
www.cher.chambagri.fr

Chambre d'agriculture de l'Indre
24 rue des Ingrains
36022 **Châteauroux** Cedex
☎ 02 54 61 61 61
www.indre.chambagri.fr

Chambre d'agriculture du Loir-et-Cher
11-13-15 rue Louis-Joseph Philippe
41018 **Blois**
☎ 02 54 55 20 00
www.loir-et-cher.chambagri.fr

Chambre d'agriculture d'Eure-et-Loir
10 rue Dieudonné Costes
28008 **Chartres** Cedex
☎ 02 37 24 45 45
www.eure-et-loir.chambagri.fr

Chambre d'agriculture d'Indre-et-Loire
38 rue Augustin Fresnel - BP 50139
37171 **Chambay-lès-Tours** Cedex
☎ 02 47 48 37 37
www.indre-et-loire.chambagri.fr

Chambre d'agriculture du Loiret
13 avenue des droits de l'Homme
45921 **Orléans** Cedex 09
☎ 02 38 71 90 10
www.loiret.chambagri.fr



www.onisep.fr/parents

onisep

DES INFOS ESSENTIELLES POUR LES PARENTS

L'École expliquée aux parents

» L'école expliquée aux parents

3 minutes pour présenter, de façon claire et synthétique, le système éducatif, son organisation, ses missions...
Vidéos traduites en 9 langues.

» Des ressources pour les parents

Vos questions, nos réponses

570 questions-réponses construites à partir des demandes les plus fréquentes des parents.

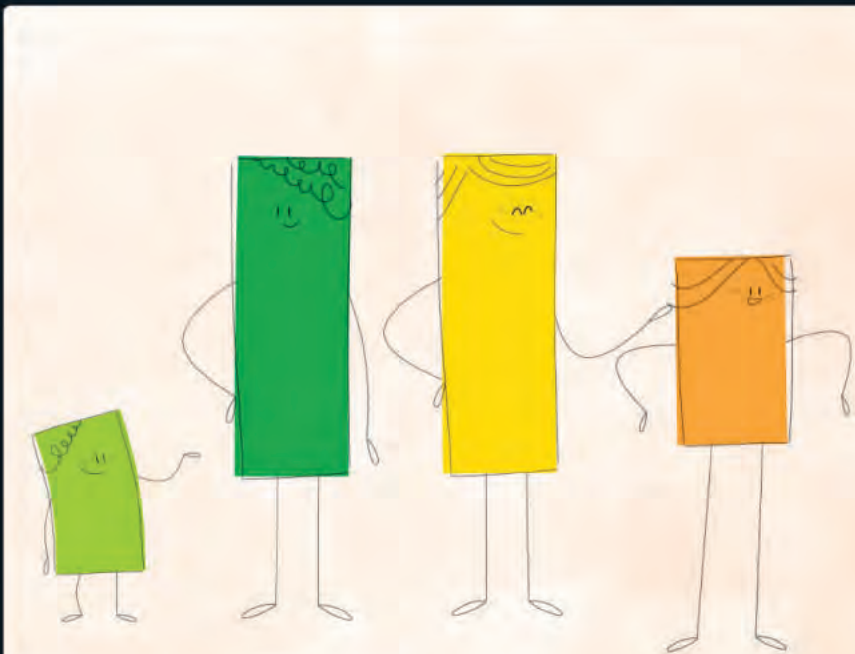
Comprendre l'école

4 kits pour trouver facilement des conseils et des informations pour accompagner votre enfant tout au long de sa scolarité :

- ✓ L'entrée en 6^e
- ✓ Aider mon enfant pour son projet d'orientation
- ✓ Aider mon enfant à s'orienter après la 3^e
- ✓ Aider mon enfant à s'orienter après le bac

Représentants de parents d'élèves

Pour obtenir une première information sur les représentants de parents d'élèves et les associations de parents d'élèves.



» L'école change avec le numérique »
#EcoleNumerique



MINISTÈRE DE L'ÉDUCATION NATIONALE ET DE LA JEUNESSE

MINISTÈRE DE L'ENSEIGNEMENT SUPÉRIEUR, DE LA RECHERCHE ET DE L'INNOVATION



onisep

TOUTE L'INFO SUR LES MÉTIERS ET LES FORMATIONS

Je fais mon bilan

Après avoir sélectionné vos centres d'intérêt et les métiers susceptibles de vous intéresser dans la partie "Je construis mon projet" (pages 8 et 9), faites le bilan de votre projet.

➔ Quels sont les trois métiers qui vous plaisent le plus ? (voir pages 8 et 9)

Métier n° 1	Métier n° 2	Métier n° 3

➔ Quels sont les CAP qui pourraient vous mener aux métiers qui vous intéressent ?

Pour le métier n° 1	Pour le métier n° 2	Pour le métier n° 3

➔ Vous pensez préparer votre CAP :

- dans un lycée professionnel (LP) public ◆ ? oui non
- dans un établissement régional d'enseignement adapté (EREA) ● ? oui non
- dans un lycée professionnel (LP) privé ■ ? oui non
- dans une maison familiale rurale (MFR) ■ ? oui non
- dans un centre de formation d'apprentis (CFA) par apprentissage Ⓐ ? oui non

➔ Dans quels établissements se préparent les CAP que vous avez choisis ?

Formation n° 1	Formation n° 2	Formation n° 3
CAP	CAP	CAP
Établissement :	Établissement :	Établissement :

N'hésitez pas à rencontrer le ou la psychologue de l'Éducation nationale dans votre établissement ou au centre d'information et d'orientation (CIO) qui vous aidera à préciser vos choix.

Filles et garçons : objectif égalité !

Savez-vous que tous les métiers et toutes les formations sont accessibles aux filles comme aux garçons ?



Quiz

Testez vos connaissances en cochant les bonnes réponses !

- 1 - On ne trouve pas de filles dans certains CAP.
 Vrai
 Faux
- 2 - La profession de fleuriste est ouverte aux garçons.
 Vrai
 Faux
- 3 - Les filles ne peuvent pas travailler dans le bâtiment.
 Vrai
 Faux
- 4 - Les garçons ne peuvent pas s'occuper de personnes âgées ou d'enfants.
 Vrai
 Faux



© - Alain Potignon / Onisep

Test

- un maçon → une
- un couvreur → une
- un boucher → une
- un mécanicien → une
- un horticulteur → une

RÉPONSES

Réponses du Quiz :
 1 - Vrai. On ne trouve pas de filles dans certains CAP alors que les filles peuvent très bien réussir dans ces formations.
 2 - Vrai. Un garçon peut très bien exercer le métier de fleuriste.
 3 - Faux. Environ 11 % de femmes travaillent dans le bâtiment. Grâce à de nouveaux matériels, les conditions de travail se sont nettement améliorées.
 4 - Faux. Un garçon est aussi compétent qu'une fille pour s'occuper d'enfants ou de personnes âgées.

Réponses du Test :
 Une maçonnerie ; une couvreuse ; une bouchère ; une mécanicienne ; une horticultrice.



Découvrez plus de métiers avec

oniseptv.onisep.fr

Ce site propose plus de 2000 films courts sur les métiers et les formations.

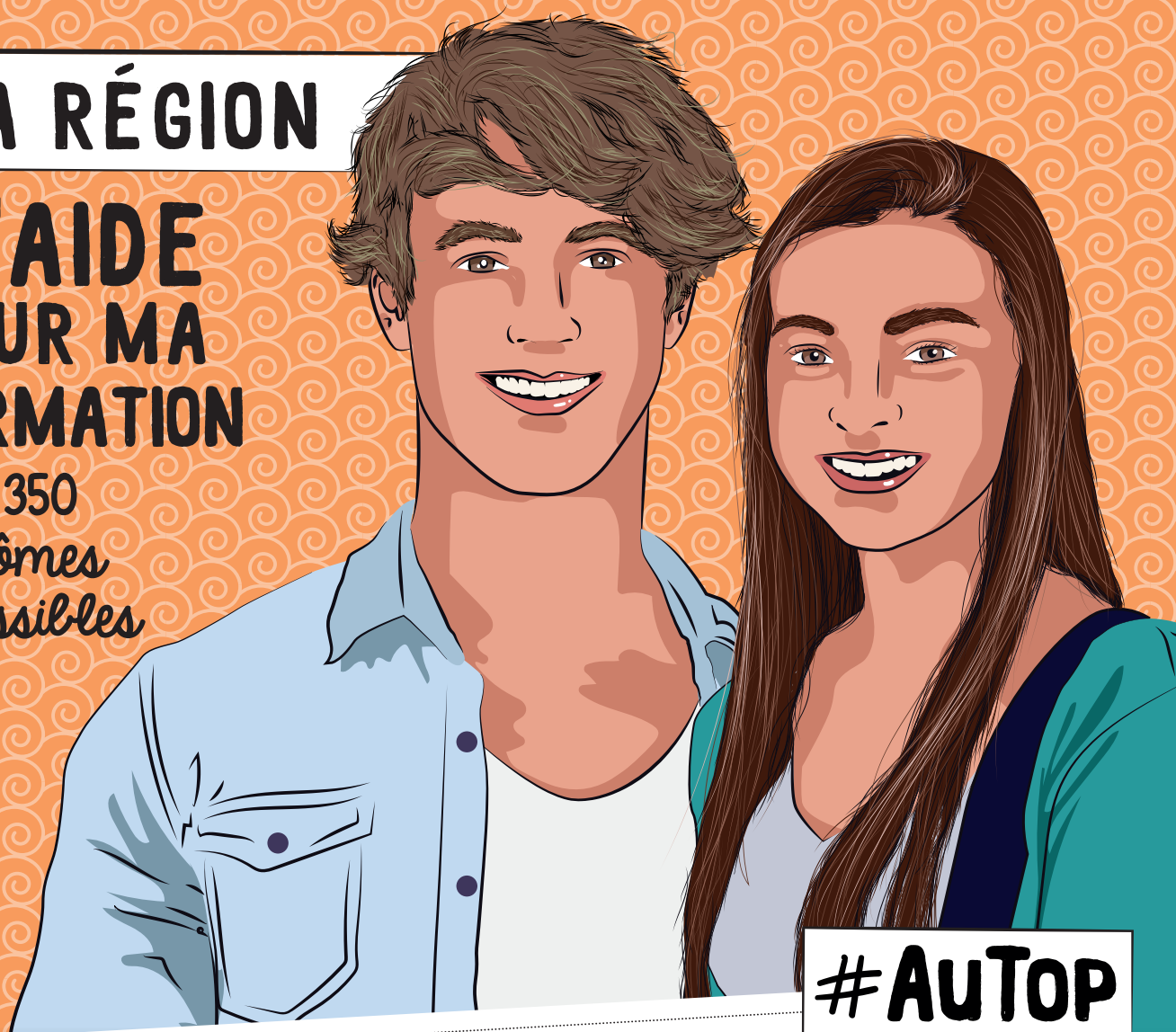
Vous trouverez aussi des témoignages d'élèves et de personnes qui exercent une profession.

GUIDE DE L'APPRENTISSAGE 2018

MA RÉGION

M'AIDE POUR MA FORMATION

+ de 350
diplômes
accessibles



#AuTOP

POUR TOUT SAVOIR
SUR LES FORMATIONS DU CAP
AU DIPLÔME D'INGENIEUR EN
CENTRE-VAL DE LOIRE